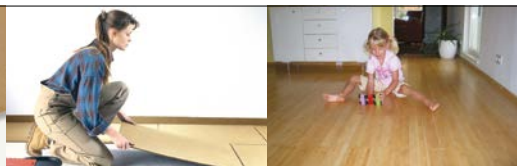










# Technische fiche GUTEX® Happy Step



Fotos: GUTEX Archiv

**GUTEX Happy Step** is een universele basisplaat voor hoogwaardige vloerbedekking binnen (ev. tapijt, laminaat, ...)

Technische gegevens:	Happy Step
Randafwerking	R/R
Dikte (mm)	4/6
Lengte x breedte (mm)	860 x 590
m <sup>2</sup> per plaat	0,51
Gewicht per plaat (kg)	0,5/0,79
Gewicht per m <sup>2</sup> (kg)	0,96/1,56
Platen per pakket	18/20
Pakketten per palet	50/32
Platen per palet	900/640
m <sup>2</sup> per pallet	456,66/324,74
Gewicht per palet (kg)	480/540
Densiteit (kg/m <sup>3</sup> )	240/260
Dampdiffusie (μ)	5
Sd-waarde (m)	0,02/0,03
Drukspanning/-vastheid (kPa)	100
Kortstondige wateropname (kg/m <sup>2</sup> )	≤ 2,0
Stromingsweerstand (kPa s/m <sup>2</sup> )	100
Specifieke warmtecapaciteit (J/kgK)	2100
Brandweerstand: Euroklasse naar DIN EN 13501-1	E
 Europese Unie	
Thermische geleidbaarheid λ <sub>D</sub> (W/mK)	0,046
Thermische weerstand R <sub>D</sub> (m <sup>2</sup> K/W)	0,05/0,10

Betekenis : WF-EN13171-T5-WS2,0-CS(10/Y)100-MU5-AF100

Recycleerbaarheid: Oud houtcategorie A2; Afvalseutel naar AVV:030105; 170201

## Toepassingsmogelijkheden:

- basisplaat voor: kurktegels (min. 6 mm), legklaar parket, laminaat, vast tapijt
- op ondergronden zoals: beton, chape, gietasfalt, houten vloeren, platen, droge chape-elementen
- naar DIN 4108-10: DEODs: binnenisolatie van plafond of vloerplaat (bovenzijde) onder droge chape-elementen zonder geluidsisolatie-eisen. ds: zeer hoge drukbelastbaarheid

## Voordelen:

- aanvullende trillingsgeluidsisolatie (zie testen opbouw)
- trillingsgeluidsisolatie verbetering tot 30 dB afhankelijk van de vloeropbouw
- aanvullende thermische isolatie
- vochtregulerend
- dampdiffusie-open
- verhoogd stapcomfort
- snelle verwerking
- weinig werktuigen nodig
- nagroeibare grondstof: hout → recycleerbaar
- geproduceerd in Duitsland (Zwarte Woud)
- bouwbiologisch product : Nature Plus certificaat

## Onze service:

- bij technische vragen , neem contact op met onze info – lijn: **+32 / 475 79 97 23**.
- of zend een email naar : **info@gutexbene.eu**
- bezoek onze kostenloze opleiding bij Gutex in Waldshut-Tiengen.
- Data vindt u op de homepage van Gutex onder “ service”.
- Onder [www.Gutex.de](http://www.Gutex.de) vindt U o.a. ook info betreffende bouwfyziek, producttoepassingen, constructievoorbelden met berekeningen, evenals lastenboekbeschrijvingen en CAD tekeningen die u kunt downloaden.

## Grondstoffen:

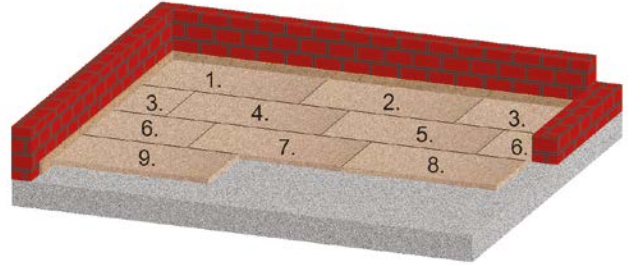
- onbehandelde den en spar uit het Zwarte Woud
- toeslagstoffen:
  - 1,5% paraffine als waterafstotend middel

## Plaatsingsvoorschriften:

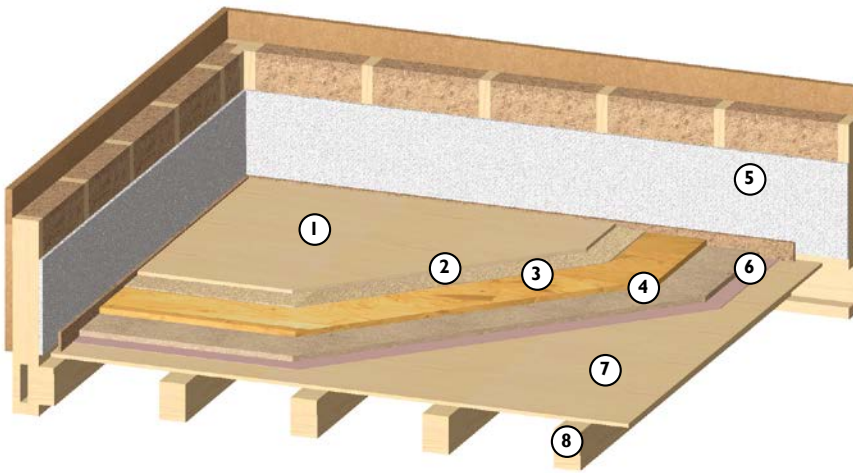
- de richtlijnen van de producent van de vloerbedekking moeten absoluut opgevolgd worden
- platen droog opslaan en verwerken
- tegen vocht beschermen
- droge, vlakke en technisch onberispelijke ondergrond voorzien
- snijden: GUTEX vloerbedekkingsmes of tapijtmes
- in verband plaatsen, kruisende voegen vermijden
- 1 cm afstand van de muur bewaren
- bij vloerverwarming R-waarde in acht nemen (zie tabel op p. 1)

- bij noodzakelijke verkleving (bv. bij tapijt) GUTEX Happy Step met tapijlijm verkleven
- stofafzuiging naar BG-voorschrift, bepalingen naar TR GS 553 in acht nemen

## Legschema:



## Vloeropbouw:



① legklaar parket/laminaat

③ OSB-plaat

⑤ randstroken

⑦ zichtbare planken

② GUTEX Happy Step

④ GUTEX Thermosafe-wd

⑥ bouwpapier

⑧ zichtbare balken

## vloeropbouw bij verschillende vloerafwerkingen:

### kurk

- Gutex Happy Step over de volle oppervlakte met tapijlijm aan de ondergrond kleven
- kurk (minstens 6mm) met kurklijm op Gutex Happy Step kleven

### tapijt

- Gutex Happy Step over de volle oppervlakte met tapijlijm aan de ondergrond kleven

- tapijt op de Gutex Happy Step kleven
- bij tapijt kunnen de platenvoegen zich aftekenen
- niet geschikt voor bureelstoelen, hoge punt belasting is te vermijden (gevaar van de indruk)

### legklaar parket/laminaat

- GUTEX Happy Step zwevend plaatsen
- legklaar parket/laminaat zwevend plaatsen (richtlijnen van de fabrikant van het hout volgen)
- bij niet droge ondergrond een vochtscherm plaatsen

Drukfouten, veranderingen en vergissingen voorbehouden. Deze technische voorschriften zijn gebaseerd op de huidige ontwikkelingsfase van onze producten en verliest bij het verschijnen van een nieuwe versie zijn geldigheid.

De toepassing van onze producten is in sommige uitzonderlijke gevallen niet mogelijk. Voor garantie en aansprakelijkheid lees aandachtig onze algemene gebruiksvoorschriften.



ISOLATIEPLATEN OP BASIS VAN HOUT