




Technische fiche **GUTEX** Thermoinstal



Fotos: GUTEX Archiv

Technische gegevens:	Thermoinstal
Randafwerking	R/R
lengte x breedte (mm)	1250 x 600
dikte (mm)	50
m ² per plaat	0,75
gewicht per plaat (kg)	5,6
gewicht per m ² (kg)	7,5
platen per palet	84
m ² per pallet	63
gewicht per palet (kg)	500
densiteit (kg/m ³)	150
Dampdiffusie (μ)	3
sd-waarde (m)	0,15
Drukspanning/-vastheid (kPa)	100
Drukvastheid bij verticale belasting van de plaat (kPa)	10
Stromingsweerstand (kPa s/m ³)	100
Specifieke warmtecapaciteit (J/kgK)	2100
Brandweerstand: Euroklasse naar DIN EN 13501-1	E
 Europese Unie	
Thermische geleidbaarheid λ _D (W/mK)	0,040
Thermische weerstand R _D (m ² K/W)	1,25



Betekenis: VF-EN13171-T4-CS(10/Y) 100-TR10-MU3-AFI00.

Afvalverwerking: oudhoutcategorie A2 Afvalsleutelnummer naar AVV: 030105; 170201

GUTEX Thermoinstal is een drukvaste isolatieplaat met een éénlagige, homogene samengestelde plaat voor het isoleren van een leidingspouw binnen.

Grondstoffen:

- onbehandeld den- en sparrenhout uit het Zwarte Woud.
- toeslagstof: 4% PUR hars.

Toepassingsmogelijkheden:

- volvlakkige isolatieplaat ter hoogte van de leidingspouw
- isolatie van houtskeletbouw en houtmassiefbouw

Voordelen:

- optimale warmte-isolatie
- uitstekende warmte-opslagcapaciteit → tegen zomerse hitte en winterse koude
- hoge geluidsisolatie
- vochtregulerend en damdiffusie-open
- reduceren van koude bruggen
- drukbelastbaar
- nagroeibare grondstof: hout → recycleerbaar
- geproduceerd in Duitsland (Zwarte Woud)
- bouwbiologisch product: Nature Plus gecertificeerd

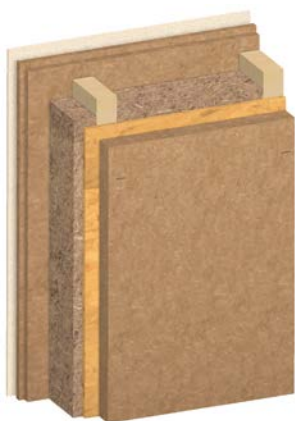
Onze service:

- bij technische vragen , neem contact op met onze info – lijn: **+32 / 475 79 97 23**.
- of zend een email naar : **info@gutexbene.eu**
- bezoek onze kostenloze opleiding bij Gutex in Waldshut-Tiengen.
- Data vindt u op de homepage van Gutex onder “ service”.
- Onder www.Gutex.de vindt U o.a. ook info betreffende bouwfysiek, producttoepassingen, constructievoorbelden met berekeningen, evenals lastenboekbeschrijvingen en CAD tekeningen die u kunt downloaden.

Plaatsingsvoorschriften

- platen droog stockeren en verwerken
- doorgaande voegen vermijden
- zagen op maat met een zwaardzaag, lintzaag of decoupeerzaag, cirkelzaag met stofafzuiging
- bevestiging op draagkrachtige houten panelen bv OSB \geq 15 mm
- droge, effen en technisch vlakke ondergrond
- beschermen tegen vochtigheid (rekening houden met vochtigheidsgraad tijdens de opbouwfase woning)
- stofafzuiging naar BG voorschrift, bepalingen naar TR GS 553 in acht nemen.

Verwerkingsstappen:



Stap 1:
GUTEX Thermoinstal over de hele oppervlakte plaatsen en met nieten, schroeven of nagels bevestigen.



Stap 2:
Leidingsgleuven uitfreesen met bovenfrees



Stap 3:
Leidingen plaatsen in de gleuven en bevestigen



Stap 4:
Binnenbeplating (min. 12,5mm dikte) over de volle oppervlakte plaatsen en bevestigen met bv. gipskartonschroeven (75mm) Schroefafstand elke 150 mm in keperafstand met een as afstand van 62,5 cm.

Constructievoorbeelden:



- gipskartonplaat min. 12,5 mm
- **GUTEX Thermoinstal** 50 mm
- houtvezelplaat (luchtdichting) \geq 15 mm
- **GUTEX Thermoflex** tussen kepers
- **GUTEX Multitherm/Multi-plex-top/Ultratherm**
- tengellat
- pannelat
- houten planchetten verticaal



- gipskartonplaat min. 12,5 mm
- **GUTEX Thermoinstal** 50 mm
- houtvezelplaat (luchtdichting) \geq 15 mm
- **GUTEX Thermoflex** tussen kepers
- **GUTEX Thermowall/-gf**
- **GUTEX mineraal pleistersysteem voor buiten-toepassing**

Drukfouten, veranderingen en vergissingen voorbehouden. Deze technische voorschriften zijn gebaseerd op de huidige ontwikkelingsfase van onze producten en verliest bij het verschijnen van een nieuwe versie zijn geldigheid.

De toepassing van onze producten is in sommige uitzonderlijke gevallen niet mogelijk. Voor garantie en aansprakelijkheid lees aandachtig onze algemene gebruiksvoorschriften.



ISOLATIEPLATEN OP BASIS VAN HOUT