




Fotos: GUTEX Archiv

GUTEX Thermosafe-homogen is de universele isolatieplaat met éénlagige, homogene densiteit en beschikt over uitstekende eigenschappen tegen de zomerse hitte en koude in de winter.

Technische gegevens:	Thermosafe-homogen	
Randafwerking	recht/recht	1/2 overleg rondom
Dikte (mm)	40/60/80/100/ 120	140/160/ 180/ 200/220/240
Lengte x breedte (mm)	1200 x 625	1200 x 625
Dekkende maat, lengte x breedte (mm)		1185 x 610 (0,712m ²)
m ² per plaat	0,75	0,75
Gewicht per plaat (kg)	3,3/4,95/6,6/ 8,25/9,9	11,55/13,2/14,85 16,5/18,15/19,8
Gewicht per m ² (kg)	4,4/6,6/8,8/11/ 13,2	15,4/17,6/19,8/22 24,2/26,4
Platen per pallet (stuks)	112/70/56/42/ 36	32/28/24/22/20/ 18
m ² per pallet	84/52,5/42/ 31,5/27	24/21/18/16,5/ 15,0/13,5
Gewicht per pallet (kg)	430/ ab 60 mm	Dicke 390
Densiteit (kg/m ³)	110	110
Dampdiffusie (μ)	4	4
Sd-waarde (m)	0,16/0,24/0,32/ 0,40/0,48	0,56/0,64/0,72/ 0,80/0,88/0,96
Drukspanning/-vastheid (kPa)	50	50
Verticale belasting van de plaat (kPa)	5	5
Stromingsweerstand (kPa s/m ³)	100	100
Kortstondige wateropname (kg/m ²)	≤ 2,0	≤ 2,0
Specifieke warmtecapaciteit (J/kgK)	2100	2100
Brandweerstand: Euroklasse naar DIN EN 13501-1	E	E
 Europese Unie		
Thermische geleidbaarheid λ _D (W/mK)	0,038	0,038
Thermische weerstand R _D (m ² K/W)	1,05/1,55/2,10/ 2,60/3,15	3,65/4,20/4,70/ 5,25/5,75/6,30



Berekenis: WF-EN13171-T4-WS 2.0-CS(10/Y)50-MU4-AFr100
Recycleerbaarheid: Oud houtcategorie A2; Afvalstempel naar AVV:030105; 170201

Grondstoffen:

- Onbehandelde den en spar uit het Zwarte Woud
- Toeslagstoffen:
 - 4,0 % PUR-hars
 - 0,5 % paraffine

Toepassingsmogelijkheden:

- Isolatie bovenop dak (warm dak)
- Isolatie tussen de spanten
- Isolatie van houtskelet en massieve houtbouw
- Isolatie van de zoldervloer
- Isolatie van massieve houten wanden en metselwerk (geventileerde gevelafwerking)
- Lichte scheidingswanden
- Volgens DIN 4108-10

Voordelen:

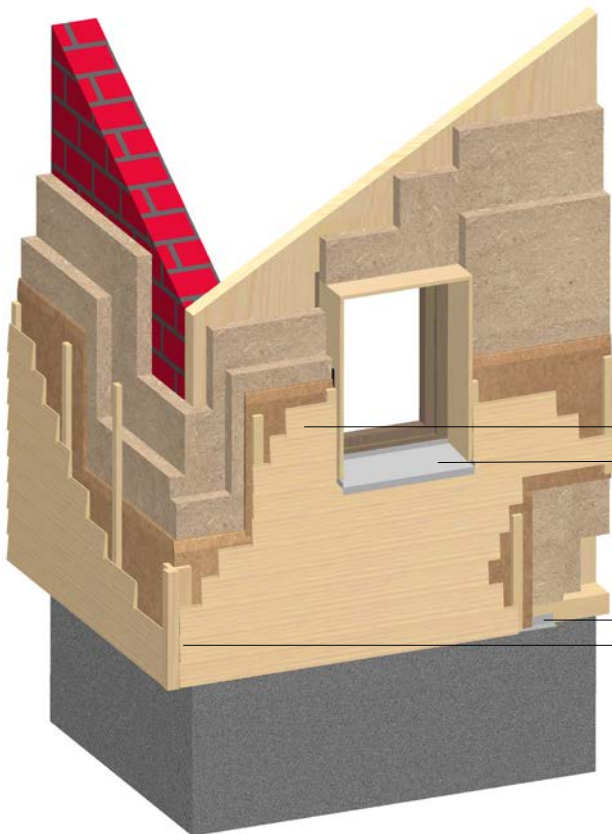
- Licht gehydrofoobeerd (vochtwerend)
- Als onderbouw in combinatie met GUTEX Thermowall ETICS te gebruiken (zie brochure GUTEX Thermowall ETICS)
- Tijdbesparende en snelle plaatsing door de hoge maatvastheid van de plaat
- éénlagige, homogene densiteit
- Optimale warmte-isolatie
- Uitstekende warmteopslagcapaciteit → goede bescherming tegen de zomerse hitte en de koude in de winter
- Verbetering van geluidsisolatie
- Dampopen en vochtregulerend
- Duurzaam nagroeibare grondstof: hout
- Recycleerbaar
- Bouwbiologisch product: Nature Plus gecertificeerd
- Geproduceerd in Duitsland: Zwarte Woud

Onze service:

- bij technische vragen , neem contact op met onze info – lijn: **+32 / 475 79 97 23.**
- of zend een email naar : **info@gutexbene.eu**
- bezoek onze kostenloze opleiding bij Gutex in Waldshut-Tiengen.
- Data vindt u op de homepage van Gutex onder “ service”.
- Onder www.Gutex.de vindt U o.a. ook info betreffende bouwfyziek, producttoepassingen, constructievoorbelden met berekeningen, evenals lastenboekbeschrijvingen en CAD tekeningen die u kunt downloaden.

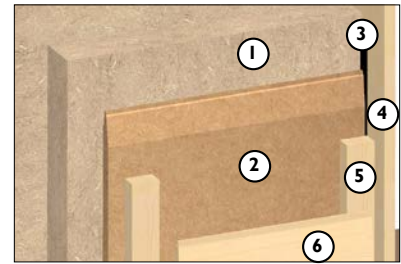
Plaatsingsvoorschriften:

- Platen droog stockeren en verwerken
- Bij meerdere lagen platen gekruist plaatsen
- Doorlopende voegen vermijden
- Plaatsing op een volledig dragende ondergrond (bv plaat, oude plankenvloer, ...)
- Enkel in combinatie met GUTEX Multiplex-top of GUTEX Ultratherm (type sarking) of GUTEX Multitherm (geventileerde gevelafwerking)
- In vloer, enkel onder natte chappe, max. D 60 mm toepasbaar. Andere isolatie mogelijk: zie GUTEX Thermosafe-wd en GUTEX Thermofloor
- Op maat zagen met een cirkelzaag met afzuiging of een Festool zwaardzaag
- Oriënterende statische berekeningen bij warm dakconstructie en wandisolatie op houten ondergrond voeren wij kosteloos voor u uit. (link Kontakt)
- Stofafzuiging naar BG-voorschrift, bepalingen naar TR GS 553 in acht nemen



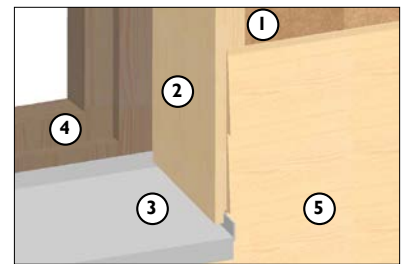
Detail geventileerde buitenafwerking

aansluiting dagkant



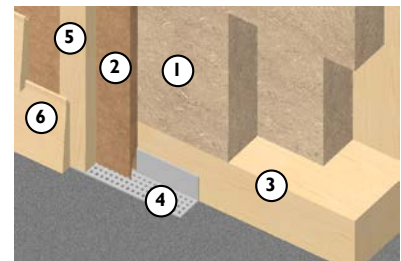
- ① GUTEX Thermosafe-homogen
- ② GUTEX Multiplex-top/GUTEX Ultratherm/GUTEX Multitherm
- ③ zwelband
- ④ dagkantafwerking
- ⑤ tengellat / stoflat
- ⑥ beplanking

aansluiting vensterbank



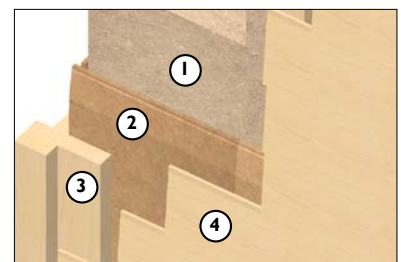
- ① GUTEX Multiplex-top/GUTEX Ultratherm/GUTEX Multitherm
- ② dagkantafwerking
- ③ vensterbank
- ④ raamprofiel
- ⑤ beplanking

aansluiting sokkel/wand



- ① GUTEX Thermosafe-homogen
- ② GUTEX Multitherm
- ③ horizontale keper onderaan
- ④ ventilatierooster
- ⑤ tengellat / stoflat
- ⑥ beplanking

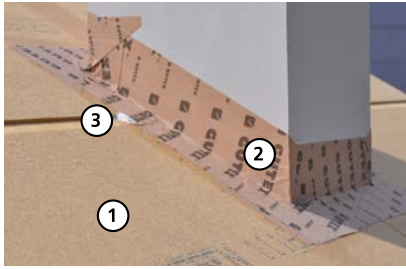
aansluiting hoek/wand



- ① GUTEX Thermosafe-homogen
- ② GUTEX Multitherm
- ③ hoekprofiel
- ④ beplanking

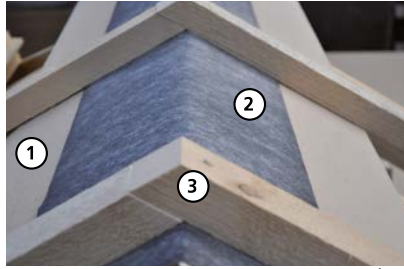
Detailtekeningen:

aansluitingen doorgangen



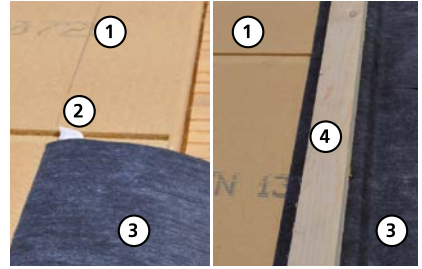
- ① GUTEX Multiplex-top/
GUTEX Ultratherm
- ② GUTEX kleefstelsel
- ③ GUTEX afdichtingspasta

nok

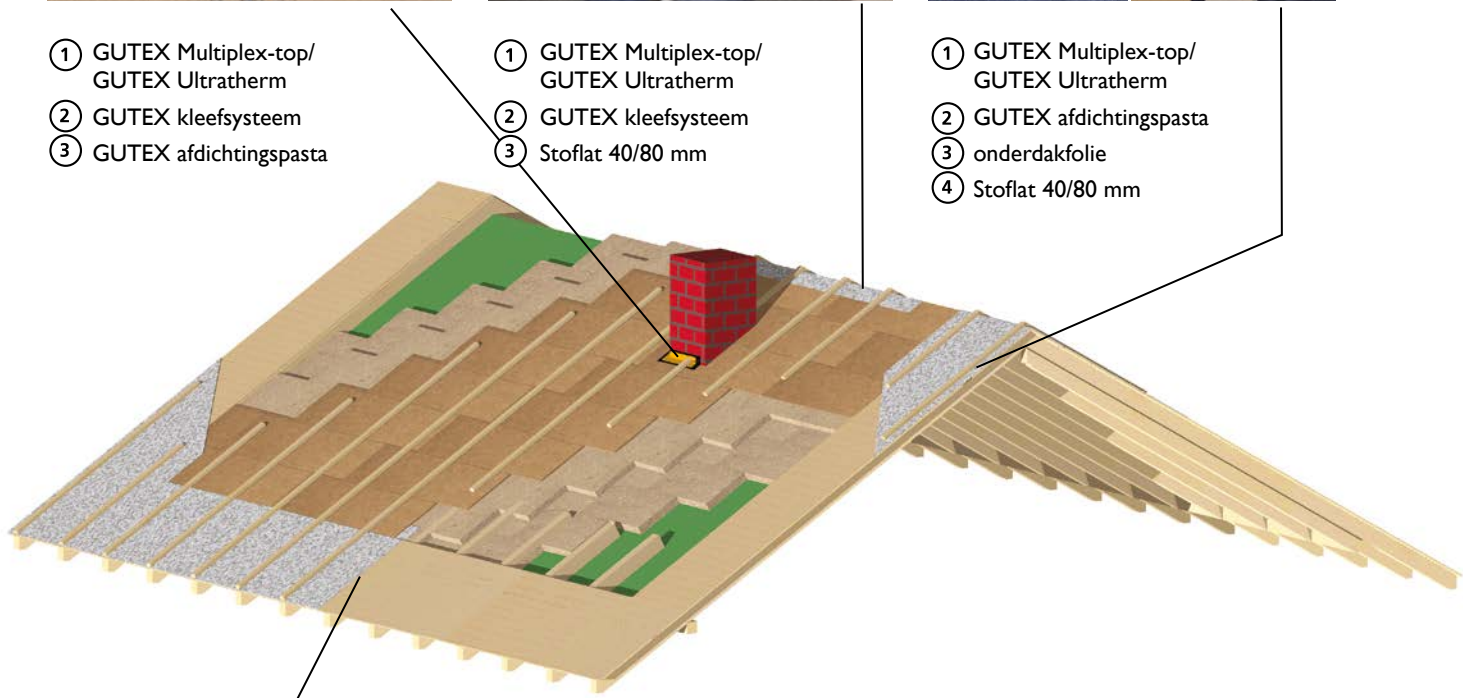


- ① GUTEX Multiplex-top/
GUTEX Ultratherm
- ② GUTEX kleefstelsel
- ③ Stoflat 40/80 mm

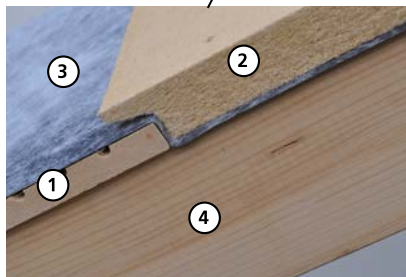
dakoversteek



- ① GUTEX Multiplex-top/
GUTEX Ultratherm
- ② GUTEX afdichtingspasta
- ③ onderdakfolie
- ④ Stoflat 40/80 mm

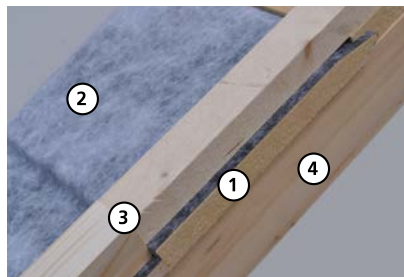


goot variante 1



- ① Dakoversteek
- ② GUTEX Multiplex-top/
GUTEX Ultratherm
- ③ Onderdakfolie
- ④ Keper/spant

goot variante 2



- ① GUTEX Multiplex-top/
GUTEX Ultratherm
- ② Onderdakfolie
- ③ Stoflat 40/80 mm
- ④ Keper/spant

Noordboom



- ① GUTEX Multiplex-top/
GUTEX Ultratherm
- ② GUTEX kleefstelsel
- ③ GUTEX afdichtingspasta

Drukfouten, veranderingen en vergissingen voorbehouden. Deze technische voorschriften zijn gebaseerd op de huidige ontwikkelingsfase van onze producten en verliest bij het verschijnen van een nieuwe versie zijn geldigheid.

De toepassing van onze producten is in sommige uitzonderlijke gevallen niet mogelijk. Voor garantie en aansprakelijkheid lees aandachtig onze algemene gebruiksvoorschriften.



ISOLATIEPLATEN OP BASIS VAN HOUT