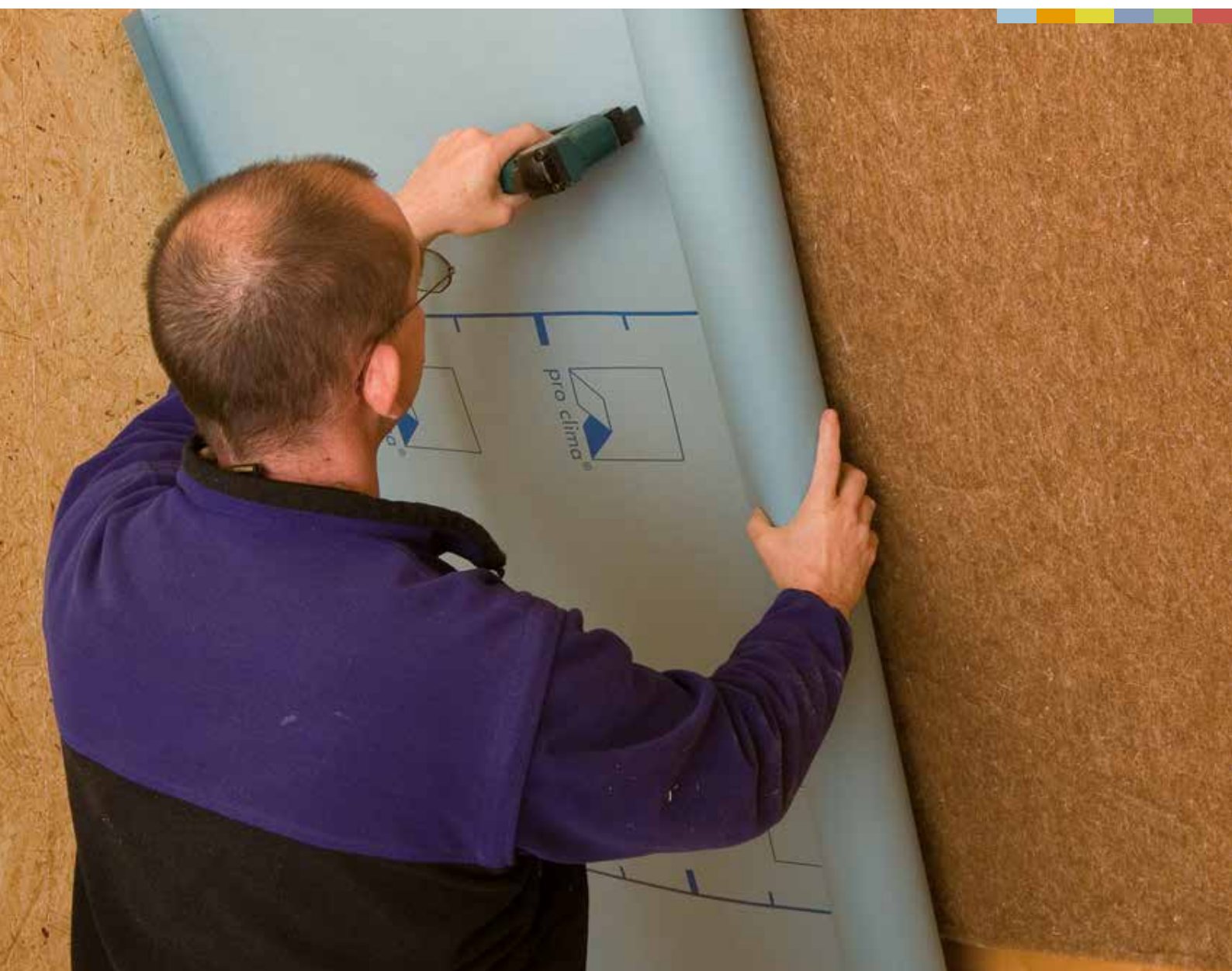


Systeem **DB+**

De beste combinatie van zekerheid
en ecologie



Damprem- en luchtdichtingsysteem pro clima DB+



Eenvoudig – betrouwbaar – goedgekeurd

Vochtvariabele luchtdichting met **INTELLO**[®] en **DB+**

✓ Intelligente dampremmende membraan met een vochtvariabele diffusieweerstand met max. 100-voudige spreiding

✓ De intelligente luchtdichtingsfolies INTELLO en DB+ van pro clima werken volgens het principe van de klimaatgestuurde membraan. De folies wijzigen hun moleculaire structuur onder invloed van de gemiddelde omgevingsvochtigheid en passen hun diffusieweerstand actief aan de heersende behoeften aan. **Werking door DIBT gecontroleerd, bevestigd en goedgekeurd.**

✓ Luchtdichting conform DIN 4108-7, SIA 180 en OENORM B 8110-2

✓ Gesloten moleculaire structuur. Intelligente membraan is diffusiedichter, hoge μ_a -waarde. Thermische isolatie wordt tegen vochtintreding beschermd.

Diffusierichting in de winter



Diffusierichting in de zomer



✓ **Thermische isolatie**
Perfect beschermd tegen bouwschade en schimmel, zowel in de winter als in de zomer

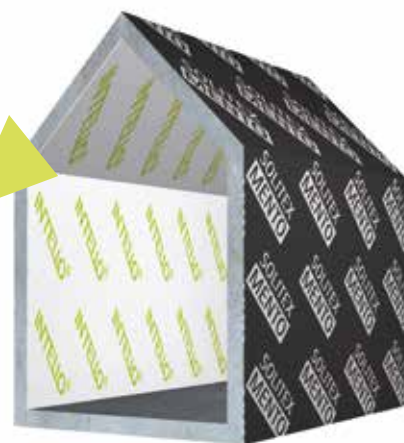
✓ Open moleculaire structuur. Intelligente membraan is diffusieopen, lage μ_a -waarde. Onvoorzien in de warmteisolatie binnengedrongen vocht kan optimaal opdrogen.

Maximale bescherming tegen bouwschade en schimmel

Tip



Intelligente pro clima membranen zijn qua diffusiekarakteristiek zodanig ingesteld dat ook bij een hogere gemiddelde luchtvochtigheid van 70% een veilige dampremmende werking gewaarborgd is (zie 60/2 en 70/1,5-regel op **KENNIS p. 95, 103 en 111**)





Met pro clima nu voor het eerst mogelijk

Luchtdichting volgens de norm DIN 68800-2

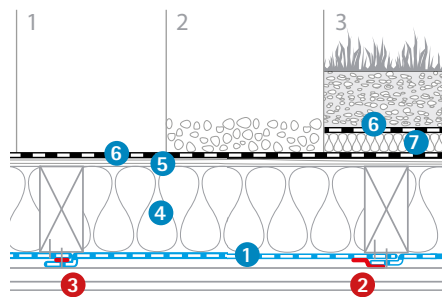
pro clima INTELLO en DB+ zijn de enige vochtvariabele luchtdichtingsfolies waarvoor het Duitse Institut für Bautechnik (DIBt) een algemene bouwvergunning heeft afgegeven. Dit bevestigt dat de twee pro clima-folies een hoge kwaliteit bezitten die bovendien permanent extern wordt bewaakt door de MFPA Leipzig.

Dankzij deze vergunning kunnen ontwerpers en toepassers met INTELLO en DB+ nu voor het eerst ook buiten diffusiedichte opbouwconstructies volgens de norm realiseren. Hiervoor vereist DIN 68800-2 namelijk een officieel bouwkundig bewijs van toepasbaarheid.

- ✓ Algemene bouwvergunning van het Duitse instituut DIBt
- ✓ Vochtvariabele luchtdichtingsfolies met DIBt-goedkeuring voor een diffusiedichte constructie buiten volgens DIN 68800-2
- ✓ Voor vlakke, metalen of groene daken, grinddaken en diffusiedichte schuine dakconstructies
- ✓ Gebruiksklasse 0, zonder chemische houtconserveringsmiddelen
- ✓ Betrouwbaar, extern bewaakte werking en kwaliteit



Compact Roof



(1) enkel topklaag (2) Kieselbalast (3) groendak

Legende

- 1 Luchtdichtingsbaan INTELLI / INTELLI PLUS DB+
- 2 Kleefband TESCON VANA / TESCON No.1 UNI TAPE
- 3 Aansluitlijm ORCON F / ORCON CLASSIC ORCON LINE ECO COLL voor DB+
- 4 Vezelachtige isolatie
- 5 Beplanking
- 6 Dakafdichting
- 7 Geschikt, drukvast dakisolatiemateriaal

Vochtvariabele luchtdichtingsfolies met DIBt-goedkeuring voor een diffusiedichte constructie buiten volgens DIN 68800-2



... en de isolatie is perfect

SYSTEMEN

Luchtdichting binnen

Nieuwbouw en verbouwing

DB+

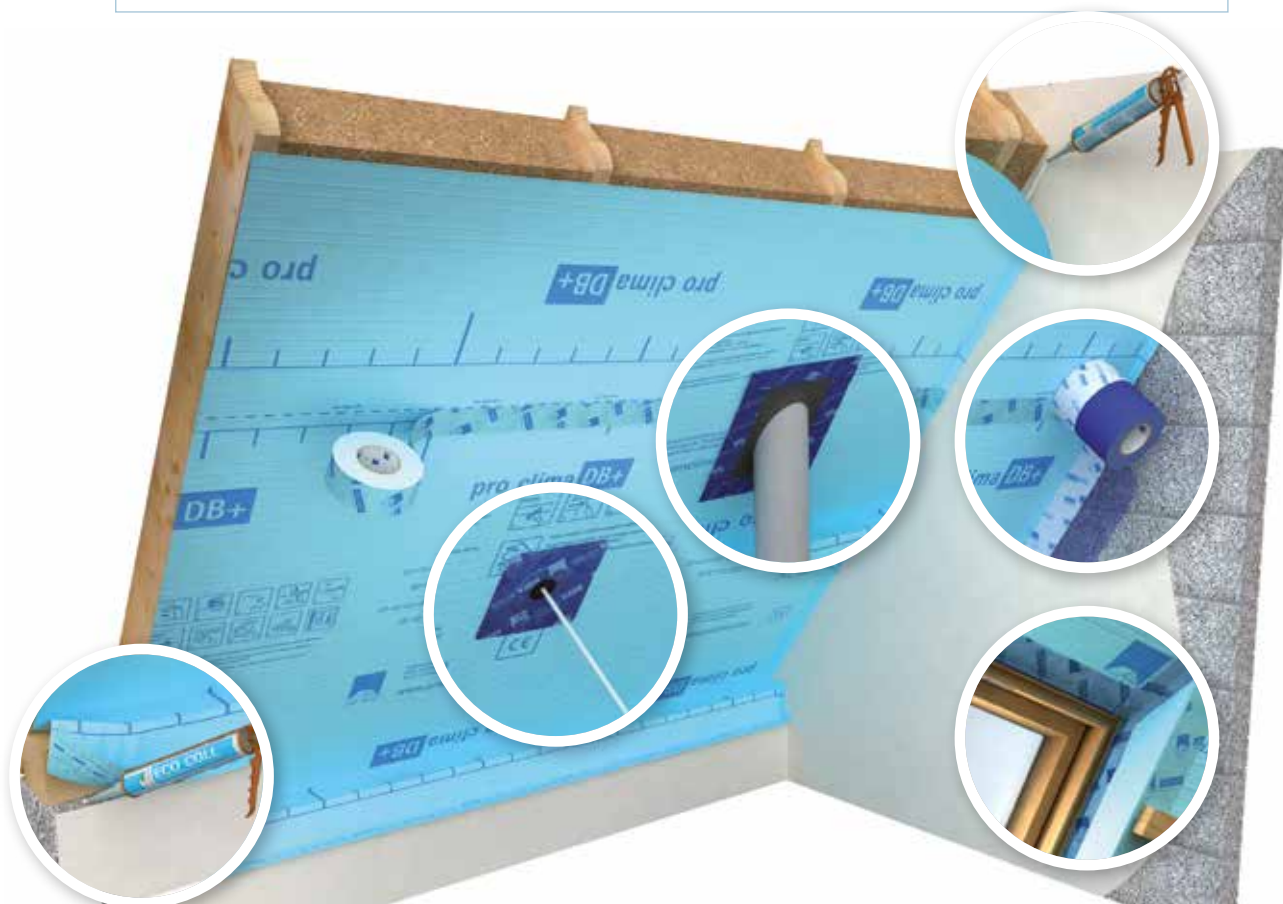


Systeem DB+

Het damprem- en luchtdichtingssysteem met vochtvariabele damprem van bouwpapier, natuurlatexlijm en universele kleefband. De beste koppeling van zekerheid en ecologie. Optimale bescherming van de thermische isolatie tegen bouwschade en schimmel. De vochtvariabele diffusieweerstand van de baan zorgt voor een hoge beschermingsgraad van de bouwelementen.

Voordelen

- ✓ Uistekende bescherming tegen bouwschade en schimmel
- ✓ Voor dak, dakhelling, wand, plafond en vloer
- ✓ Ook geschikt voor toepassing in platte daken en groendaken
- ✓ Luchtdichting conform DIN 4108-7, SIA 180 en OENORM B 8110-2
- ✓ Eenvoudig te verwerken, uiterst scheurvast dankzij wapening
- ✓ Op schadelijke stoffen gecontroleerd



* Information sur le niveau d'émission de substances volatiles dans l'air intérieur, présentant un risque de toxicité par inhalation, sur une échelle de classe allant de A+ (très faibles émissions) à C (fortes émissions)

Basisbouwstenen van het systeem



DB+
Gewapende damprem- en luchtdichtingsbaan van vochtvariabel bouwpapier



ECO COLL
Natuurlatexlijm voor het onderling verlijmen van damremmers van bouwpapier en aan aangrenzende constructiecomponenten



UNI TAPE
Voor het verlijmen van de baanoverlappingen



TESCON VANA | TESCON No.1 | UNI TAPE
www.proclima.com/100years



TESCON PROTECT
Voorgeplooid hoekaanluitband



CONTEGA PV / CONTEGA SOLIDO SL
Voor de veilige aansluiting op te bepleisteren ondergronden

Uitbreiding voor Detailoplossingen



Algemene bouwvergunning van het Duitse instituut DIBt

Betrouwbaarheid, kwaliteit en geschiktheid officieel bevestigd

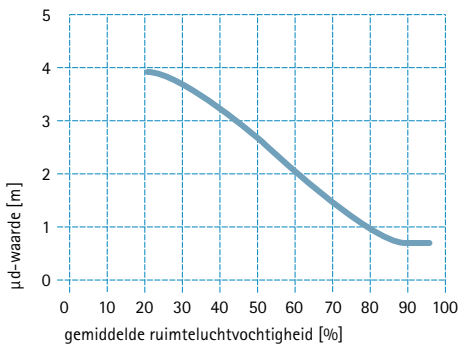
- ✓ Algemene bouwvergunning van het Duitse instituut DIBt
- ✓ Vochtvariabele luchtdichtingsfolies met DIBt-goedkeuring voor een diffusiedichte constructie buiten volgens DIN 68800-2
- ✓ Voor vlakke, metalen of groene daken, grinddaken en diffusiedichte schuine dakconstructies
- ✓ Gebruiksklasse 0, zonder chemische houtconserveringsmiddelen
- ✓ Betrouwbaar, extern bewaakte werking en kwaliteit



Vochtvariabele luchtdichtingsfolies met **DIBt-goedkeuring** voor een **diffusiedichte constructie buiten volgens DIN 68800-2**

De beste combinatie van zekerheid en ecologie

gemiddelde μ_d -waarde bij verschillende vormen van vochtbelasting



Een bewezen principe

De vochtvariabele diffusieweerstand van de DB+ heeft een meer dan 8-voudige spreiding tussen winter en zomer. Al meer dan 25 jaar is deze op miljoenen vierkante meters, ook in bouwfysisch veeleisende constructies, toegepast.

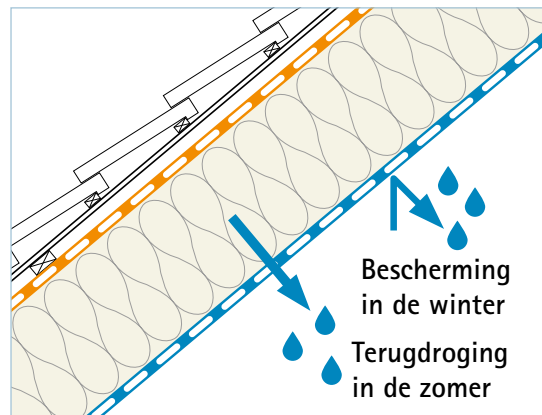
DB+ werkt volgens het principe van de klimaatgestuurde membraan: In een winters klimaat is de baan diffusiedichter (μ_d -waarde ca. 4 m) en beschermt de constructie tegen vochtintreding.

In een zomers klimaat is de baan diffusieopener (μ_d -waarde ca. 0,4 m) en biedt een hoog terugdrogingspotentieel. Hieruit resulteert ook bij onvoorziene vochtintreding door convectie, flankdiffusie of vochtig ingebouwde materialen een hoge veiligheidsgraad voor de constructie.

Veiligheid door vochtvariabiliteit

Dankzij de vochtvariabele diffusieweerstand is de DB+ ook geschikt voor toepassing op aan de buitenzijde diffusiedichte constructies. Er zijn beperkingen met betrekking tot de standplaatshoogte en de opbouw van de constructies

Een nog hoger bouwschadepreventiepotentieel biedt het hoogeffectieve systeem INTELLO. Dit kan onvoorziene vochtbelasting nog beter neutraliseren en verdient de voorkeur bij platte daken en groendakconstructies.



Meer informatie

Constructie

Details over Luchtdichting binnen met DB+ **KENNIS p. 256**

Studie

Gedetailleerde informatie over de bouwfysische eigenschappen van warmte-isolaties vindt u in de studie »Berekeningen van het potentieel m.b.t. het uitblijven van bouwschade van thermische isolatie in hout- en staalbouwconstructies« **KENNIS p. 46**

Service

Technische Hotline **KENNIS p. 429**
Buitendienst **KENNIS p. 430**
Seminarie / opleiding **KENNIS p. 431**

Green Building Systems

Telefoonnummer:
0416 707 229

Email:
info@gbs-benelux.eu



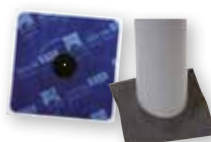
CONTEGA IQ

Voor aansluitingen op ramen en deuren, binnen remmend en buiten diffusieopen



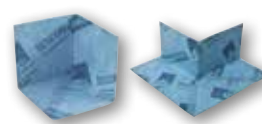
TESCON PRIMER RP

Voor snel en eenvoudig gronden



KAFLEX/ROFLEX

Buismanchet voor de veilige doorvoer van buizen



TESCON INCAV en INVEX

Zelfklevende 3D-vormdelen voor binnen- en buitenhoeken



INSTAABOX

Voor luchtdichte montage van contact-dozen en schakelaar

... en de isolatie is perfect





Ontwerp- en constructie aanwijzingen

Toepassing

De damprem- en luchtdichtingsbaan pro clima DB+ kan als binnenbegrenzing van de thermische isolatie worden toegepast:

- In dak, wand, plafond en vloer
- In woon- en bedrijfsgebouwen met niet blijvend verhoogde ruimteluchtvochtigheid
- In woon- en bedrijfsgebouwen met woongebruik in alle ruimten, zoals woon- en slaapr ruimten, keukens en badkamers
- In buiten diffusieopen evenals in buiten diffusiedichte constructies
- Bij hoge eisen aan de ruimtelucht kwaliteit

Gebruik vezelvormige isolatiematerialen

Om de vochtvariabele eigenschappen van de DB+ optimaal tot hun recht te laten komen, moet vocht naar de damprem kunnen trekken. Bij diffusieopen thermische isolatiematerialen, zoals cellulose, vlas, hennep, houtvezel, minerale wol, etc. is dat gegarandeerd en deze zijn om die reden aan te bevelen. Het gewicht van het isolatiemateriaal moet door geschikte binnenbekledingen of dwarslatten op een afstand van max. 65 cm worden opgenomen. Wanneer bij gebruik van mat- en plaatvormige isolatiematerialen moet worden uitgegaan van planmatige trekbelasting op de kleefbandverbindingen, bijv. ten gevolge van het gewicht van het isolatiemateriaal, moet op de verlijmde baanoverlapping een steunlat worden aangebracht.

Gebruik bij constructies die aan de buitenzijde diffusiedicht zijn volhouten beschotten

In buiten diffusiedichte constructies mogen onder de dakisolatie geen houtderivaatplaten (bijv. OSB- of gelaagde platen) worden toegepast. Het gebruik van volhouten beschotten is mogelijk. Bij beschotten van houtderivaatplaten dient het systeem INTELLO PLUS te worden toegepast.

Gebruik diffusieopen binnenbekleding

Om vochtvariabele dampremmen hun volle werking te laten ontplooiën, mogen er aan de binnenzijde van de thermische isolatie geen diffusieremmende lagen zoals - zoals OSB- of gelaagde platen - worden aangebracht. Geschikt zijn bekledingen bestaande uit gipsplaten of profielschroten.

Bescherm het luchtdichtingsvlak

Zijn er geen binnenbekledingen gepland, dient de baan tegen langdurige zonnestraling te worden beschermd. Op vlakken zonder directe inwerking van zonlicht kan daarvoor de pro clima INTESANA worden toegepast. Deze heeft een verhoogde UV-bescherming en biedt een hoge bescherming tegen mechanische beschadigingen.

De correcte inbouw

Om de vorming van dooiwater te vermijden dient de damprem- en luchtdichtingslaag direct na het inbouwen van mat- of plaatvormige isolaties te worden afgewerkt. Inblaasisolaties dienen onmiddellijk na de luchtdichte verlijming van de baan te worden ingebracht. Daarbij zo nodig stap voor stap te werk gaan. Dit geldt met name bij werkzaamheden in de winter. Te hoge relatieve luchtvochtigheid snel en consequent afzuigen. Evt bouwdroger plaatsen!

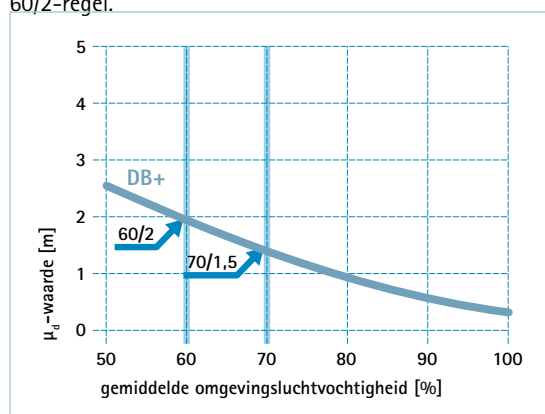
Verhoogde ruimteluchtvochtigheid

De diffusieweerstand van DB+ is zodanig ingesteld dat ook bij hogere ruimteluchtvochtigheid een toereikende bescherming van het bouwelement is gewaarborgd. Deze kan bijv. optreden door constructieve oorzaken of door een kortstondig hogere luchtvochtigheid, bijv. in badkamers of keukens. Principieel moet constructief veroorzaakt vocht snel via de raamventilatie uit het bouwwerk kunnen ontwijken. In de winter kunnen bouwdrogers de droging versnellen. Daardoor worden langdurige hoge relatieve luchtvochtigheden (LV) vermeden.



De 60/2 regel

In nieuwe woningen, keukens en badkamers is sprake van een hogere luchtvochtigheid. De diffusieweerstand van een damprem dient zodanig te zijn ingesteld dat ook bij een gemiddelde luchtvochtigheid van 60% een diffusieweerstand (sd-waarde) van 2 m wordt gerealiseerd. In dat geval is de constructie in voldoende mate tegen vochtintreding vanuit de ruimtelucht en tegen schimmelvorming beschermd. DB+ voldoet aan de eisen van de 60/2-regel.



De 70/1,5 regel

Tijdens de bouwfase, wanneer wanden gepleisterd of estrik werd aangebracht, heerst in het gebouw een zeer hoge relatieve luchtvochtigheid. De sd-waarde van een damprem dient bij 70 % gemiddelde relatieve luchtvochtigheid 1,5 m te bedragen, om de constructie tegen een te hoge vochtindringing vanuit het klimaat van de bouwplaats en tegen schimmelvorming te beschermen. Vooral bij houtderivaatplaten op de buitenkant van de

constructie is een hoge bescherming tegen vochtigheid noodzakelijk. DB+ voldoet aan de eisen van de 70/1,5-regel.

Kwaliteitswaarborging

Voor het bouwschadepreventiepotieel van de thermische isolatieconstructie is de luchtdichtheid van doorslaggeven belang. prp clima adviseert controle van de luchtheid van het luchtdichtingsvlak en lekkadetectie resp. -reparatie bijv. met een pro clima WINCON of een BLOWER DOOR.

Goedkeuring

De huidige norm DIN 68800-2 vereist bij »constructieprincipes voor buiten gebruikte bouwelementen waarbij aan de voorwaarden van gebruiksklasse 0 wordt voldaan» (zie DIN 68800-2, sectie 7) een officieel bouwkundig bewijs van toepasbaarheid voor vochtvariabele diffusieremmende lagen die aan de binnenzijde worden toegepast.

DB+ van pro clima beschikt over de vereiste algemene bouwvergunning van het Duitse Institut für Bautechnik (met goedkeuringsnummer Z-9.1-852). Het mag dus worden toegepast bij constructies die aan de buitenzijde diffusieopen zijn, maar ook bij bouwelementen met aan de buitenzijde diffusiedichte bouwlagen, zoals metalen dakplaten of afdichtingsfolies op beplankingen. De bouwelementen kunnen dus zoals voorgeschreven zonder verdere chemische houtconserveringsmiddelen worden verwezenlijkt. De duurzaamheid van de vochtvariabiliteit is bovendien onafhankelijk aangetoond met versnelde verouderingstests.



Opmerking

Het toepassingsgebied is afhankelijk van de hoogteligging en de constructieopbouw. Zie hiervoor **KENNIS p. 63 p.**

SYSTEMEN

Luchtdichting binnen

Nieuwbouw en verbouwing

DB+



Verwerkingsvoorschrift

Aanwijzing inblaasisolatie

Isolatiemateriaal direct na voltooiing van het luchtdichtingsvlak inbrengen. Bij het isoleren met inblaasisolatiemateriaal bedraagt de afstand van de nieten max. 5-10 cm.



1 Baan aanbrenge

Baan uitrollen en met min. 10 mm brede en min. 8 mm lange verzinkte tackernieten op een afstand van 10 - 15 cm (bij inblaasisolatie) bevestigen. Baan ca. 4 cm over aangrenzende bouwelementen heen leggen, zodat hier later een luchtdichte aansluiting mogelijk is.



2 Banen overlappen bij aanbrenge dwars

De banen bij aanbrenge dwars ten opzichte van de draagconstructie elkaar ca. 10 cm laten overlappen. De opgedrukte markering dient daarbij als oriëntatie.



3 Banen overlappen bij aanbrenge overlangs

Bij aanbrenge overlangs de draagconstructie overlappend op vaste ondergrond (bijv. spant), minimaal 1 cm.



4a Overlapping verlijmen

Ondergrond reinigen (droog, stof-, siliconen- en vetvrij), evt. verlijmingstest uitvoeren. Systeemkleefband UNI TAPE centrisch op de overlapping positioneren en stap voor stap onbelast en ploovrij verlijmen.



4b

Wrijf de verlijming stevig aan.



5 Aansluiting op gladde, niet-minerale ondergronden ...

... (bijv. borstwering van houtderivaatplaten) eveneens met systeemkleefband UNI TAPE. Band in het midden positioneren, stapsgewijs onbelast en ploovrij verlijmen en stevig aanwrijven.



100 JAAR
KLEEFKRACHT

✓ met succes getest
✓ uniek in de wereld
TESCON VANA I TESCON No.1 I UNI TAPE
www.proclima.com/100years

UNI TAPE
Universele kleefband het verlijmen van de baanoverlappingen



ECO COLL
Natuurlatexlijm voor verbindingen met aangrenzende minerale of ruwe bouwlementen



6

Aansluiting op ruwe of minerale ondergronden

Reinig de ondergrond. Lijmrups d=5 mm van systeemlijm ECO COLL aanbrengen, bij zeer ruwe oppervlakken evt. meer. DB+ met een uitzettingslus in de lijmlaag leggen. De lijm daarbij niet geheel plat drukken.



7a

Aansluiting op onbepleisterde ondergronden

Aansluitband voor pleisterwerk CONTEGA PV met ORCON F tijdig aan de wand bevestigen. De kleefstrook moet richting de ruimte wijzen.



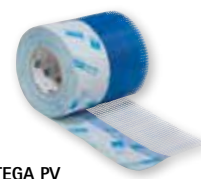
7b

Breng de damprem aan, verwijder de scheidingsfolie van CONTEGA PV en verlijm de damprem op de band.



7c

Verpleister eerst achter de band, leg de band vervolgens in de natte bepleistering en pleister er volledig overheen.



CONTEGA PV
Pleisteraansluitband voor gedefinieerde, duurzaam veilige aansluitingen op te pleisteren ondergronden



CONTEGA SOLIDO SL
Overpleisterbare kleefband met dampremmende eigenschappen voor binnen (volvlaks klevend)



8a

Aansluiting op ruw gezaagd hout

Reinig de ondergrond. Breng een rups van systeemlijm ECO COLL van d=5 mm aan (bij zeer ruwe ondergronden eventueel meer). Als alternatief kan de aansluitlijm op rol ORCON LINE worden gebruikt.



8b

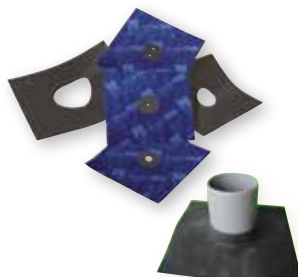
Leg DB+ met een uitzettingslus in de lijmlaag. Druk de lijm daarbij niet helemaal plat.

SYSTEMEN

Luchtdichting binnen

Nieuwbouw en verbouwing

DB+



KAFLEX en ROFLEX
Veilige doorvoer van kabels en buizen

Vervolg Verwerkingsvoorschrift



9a

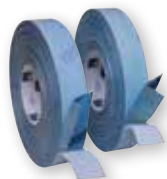
Aansluiting op gepleisterde schouw.

(geïsoleerd of 2-schalig) DB+ met ECO COLL zoals in »8a« beschreven aansluiten. Daarna korte stukken TESCON



9b

VANA tot aan het midden inknippen, in de hoeken vouwen en verlijmen.



TESCON PROTECT
Voorgeplooid
hoekaansluitband



10

Aansluiting op kabels en buizen

KAFLEX en ROFLEX dichtingsmanchetten over kabel of buis trekken en op DB+ verlijmen. De kabelmanchetten zijn zelfklevend. Buismanchetten met TESCON VANA of UNI TAPE op de baan verlijmen.



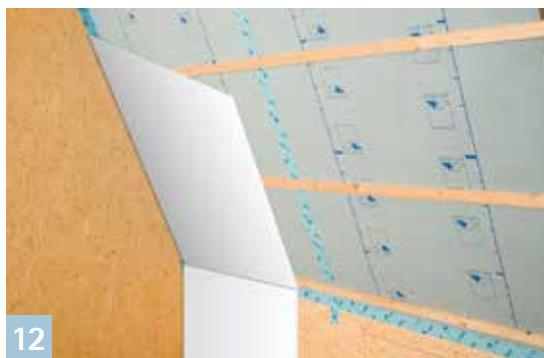
11

Hoekverlijming

Voorgevouwen hoekaansluitband TESCON PROTECT op de scheidingsfolie in de hoek schuiven en het eerste been verlijmen. Verwijder vervolgens de scheidingsfolie en verlijm het tweede been.

Aanwijzing inblaasisolatie

Bij inblaasisolaties resp. isolatiematerialen die de neiging hebben om te gaan doorhangen dient op de verlijmingen van de baan-overlappings tevens een steunlat te worden aangebracht.



12

Tengelwerk, binnenbekleding

Tengelwerk (e= max. 65 cm) voor belastingsverdeling van het isolatiegewicht en de binnenbekleding ter bescherming tegen UV-licht en beschadiging inbouwen.



13

Kwaliteitsborging

Inspectie van de dichtheid met WINCON of BlowerDoor aanbevolen.



Randvoorwaarden

DB+ kan zowel met de bedrukte als met de onbedrukte zijde naar de verwerker wijzend overlans en dwars op de draagconstructie, bijv. de spanten, worden aangebracht. DB+ mag niet strak gespannen worden aangebracht. Bij horizontaal aanbrengen (dwars ten opzichte van de dragende constructie) is de afstand van de dragende constructie tot maximaal 100 cm beperkt. Na het aanbrengen moet aan de binnenkant een dwars lopende betengeling op een afstand van max. 65 cm het gewicht van het isolatiemateriaal dragen. Wanneer bij gebruik van mat- en plaatvormige isolatiematerialen moet worden uitgegaan van planmatige trekbelasting op de kleefband-verbindingen, bijv. ten gevolge van het gewicht van het isolatiemateriaal, moet op de verlijmde baanoverlapping een steunlat worden aangebracht. Als alternatief kan de kleefband op de overlapping extra met dwars lopende kleefbandstroken op een afstand van telkens 30 cm worden geborgd. Luchtdichte verlijmingen zijn alleen realiseerbaar op plooivrij aangebrachte dampremmen. Te hoge relatieve luchtvochtigheid (bijv. tijdens de bouwfase) door middel

van consequent en permanent ventileren snel afvoeren. Af en toe stootventileren is niet voldoende, om grote hoeveelheden, aan constructieve oorzaken te wijten vochtigheid snel uit het gebouw af te voeren. Zo nodig bouwdrogers opstellen. Om de vorming van condensatievocht te voorkomen dient de luchtdichte verlijming van DB+ onmiddellijk na het inbouwen van de warmte-isolatie te geschieden. Dit geldt in het bijzonder bij werkzaamheden in de winter.

Aanvullend advies voor inblaaisolatie

DB+ kan ook als begrenzend laag voor alle soorten inblaaisolatie dienen. De wapening zorgt voor een hoge scheurvastheid bij het inblazen. Het aanbrengen in de lengte op de dragende constructie biedt het voordeel, dat de verbinding zich op een vaste ondergrond bevindt en daardoor beschermd is. Om de vorming van condensatievocht te vermijden dient de inblaaisolatie onmiddellijk na het aanbrengen van het luchtdichtingsvlak te worden aangebracht. Dit geldt in het bijzonder bij werkzaamheden in de winter.

Hotlines

Informatie- en bestelservice

Informatie over alle pro clima-systemen, aanbestedingsteksten en brochures vindt u snel en eenvoudig bij de infoservice:

Nederland

Tel.: +31 416 707 229

info@gbs-benelux.eu

www.greenbuildingsystems.nl



WINCON

Kwaliteitsgarantie

pro clima kwaliteitswaarborgsysteem voor snelle en eenvoudige controle van het luchtdichtingsvlak.



De WINCON-testventilator wordt in een raam of deur gemonteerd. Op basis van de onderdruk die in het gebouw ontstaat, kunnen lekken worden gelokaliseerd.

Voordelen

- ✓ Snelle en eenvoudige kwaliteitscontrole van het luchtdichtingsvlak
- ✓ Hoog ventilatorvermogen, ook grote ruimtevolumes kunnen betrouwbaar worden gecontroleerd
- ✓ De beste manier om regresvorderingen en verborgen gebreken te voorkomen, is deeloplevering van het luchtdichtingsysteem

Het controleren van de uitvoeringskwaliteit is in tal van bouwbranches van oudsher onderdeel van het uitvoeringsproces. Sanitair en verwarmingsmonteurs controleren de buisaansluitingen van water- of gasleidingen standaard, voordat deze in gebruik worden gesteld. Want naderhand optredende schade is vaak aanzienlijk, omdat fouten na het pleisteren niet meer zichtbaar en niet meer toegankelijk zijn. Renovatiekosten voor bouwschade die resulteert uit een gebrekkige luchtdichting liggen doorgaans een factor 10 tot 100 boven de realisatiekosten van de constructie. Het is dus altijd zinvol om de uitvoeringskwaliteit te controleren, om uit te sluiten dat verborgen gebreken aanwezig zijn. Controle door middel van de verschilddrukmethode is in de meeste gevallen heel eenvoudig en zonder veel kosten mogelijk.



Meer zekerheid door kwaliteitscontrole

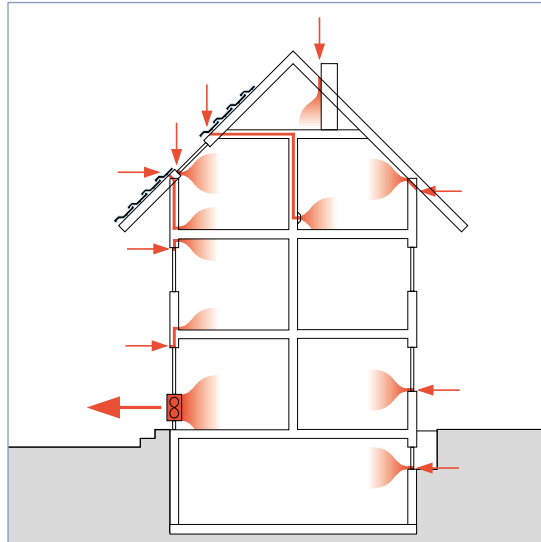
Snel en goedkoop testen

Een ventilator schept duidelijkheid

Een ventilator wordt in een deur- of raamopening gemonteerd en genereert in het gebouw een onderdruk – een »minivacuüm« – van 50 Pa. Door ondichtheden in de luchtdichtingslaag stroomt lucht naar binnen. Deze luchtstroom is op de rug van de hand duidelijk voelbaar en kan ook met stromingsmeters (rookbuisjes) zichtbaar worden gemaakt.

De pro clima WINCON is een testapparaat met een uitzonderlijk hoog ventilatorvermogen (9800 m³/h bij een drukverschil van 50 Pa). Hiermee kunnen ook grote ruimtevolumes worden gecontroleerd.

Idealiter wordt deze controle uitgevoerd, wanneer de binnenbekleding nog niet is aangebracht. In dat geval kunnen de ondichtheden nog tijdens de controle worden weggewerkt.



pro clima WINCON zuigt de lucht uit het gebouw. Op plaatsen met een fout stroomt de lucht van buiten naar binnen.

Gedocumenteerde kwaliteit

Zwart op wit in het protocol

In het WINCON testprotocol dat bij oplevering en overdracht van het luchtdichtingsvlak aan de bouwheer of de voorman wordt overhandigd, staat de foutvrije, hoge kwaliteit van het uitgevoerde werk gedocumenteerd. Dit protocol geldt niet als expertiserapport inzake de luchtdichtheid van de bouwschil.

Een attest is altijd zinvol

Controle van de luchtdichtheid is bij elk bouwproject zinvol, want leereffecten verhogen de uitvoeringsbetrouwbaarheid, scheppen vertrouwen bij de opdrachtgever en documenteren de kwaliteit van het geleverde werk.



In het WINCON testprotocol wordt het resultaat van de kwaliteitsborging vastgelegd.

Veilige systeemoplossingen voor de dichting van de bouwschil

Luchtdichting binnen nieuwbouw

Voor vakisolaties in schuine dakconstructies, platte daken, wanden en vloeren
KENNIS 2016/17 p. 99

Voor dakisolaties in schuine dakconstructies
KENNIS 2016/17 p. 99

Voor aansluitingen op ramen en bouwelementen
KENNIS 2016/17 p. 237

pro clima
stelsysteemgarantie
uitgebreid transparant fair
www.nl.proclima.com/stelsysteemgarantie

Luchtdichting binnen renovatie

Voor dakrenovatie van buitenaf in schuine dakconstructies en platte daken
KENNIS 2016/17 p. 137

Winddichting buiten dak en muur

Voor onderdakfolies bij dakpannen en metalen dakplaten
KENNIS 2016/17 p. 169

Voor waterdicht of regenbestendig onderdak conform ZVDH
KENNIS 2016/17 p. 202

Voor open voegen
KENNIS 2016/17 p. 222

Voor aansluitingen op ramen en bouwelementen
KENNIS 2016/17 p. 237

Voor gesloten voorgeplaatste gevels
KENNIS 2016/17 p. 220

Voor houtbouw wanden achter geventileerde voormuurlagen
KENNIS 2016/17 p. 230

Betrouwbare verbinding

- Allroundkleefbanden en aansluitlijmen voor binnen en buiten
- Aansluitband voor pleisterwerk
- Detailoplossingen



Gebruik pro clima ook online!

Meer informatie en achtergronden op

www.proclima.com



Informatie- en bestelservice

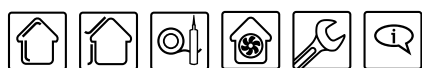
Informatie over alle pro clima-systemen, aanbestedingsteksten en brochures vindt u snel en eenvoudig bij de infoservice:

Nederland

Tel.: +31 416 707 229

info@gbs-benelux.eu

www.greenbuildingsystems.nl



www.proclima.com

© pro clima 02.2016 | DIG-498

De weergegeven informatie heeft betrekking op de huidige stand van onderzoek en ervaringen uit de praktijk. Wij behouden ons het recht voor om de aanbevolen constructies en de verwerking, de verdere ontwikkeling en de daarmee gepaard gaande kwaliteitsverandering van de afzonderlijke producten te wijzigen. Op het tijdstip van montage informeren wij u graag over het actuele kennisniveau.

MOLL

Bauökologische Produkte GmbH
Rheintalstraße 35 – 43
68723 Schwetzingen
Tel: +49 (0) 62 02 – 27 82.0
Fax: +49 (0) 62 02 – 27 82.21
eMail: info@proclima.com

