

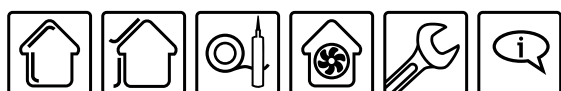
# pro clima

## Systeem SOLITEX WELDANO®

NU  
**NIEUW**  
AANSLUITLIJM EN  
EXTRA VERWERKINGS-  
AANWIJZINGEN



Diffusieopen, homogeen lasbaar onderdakstelsysteem voor buitengewone vereisten



## System SOLITEX WELDANO®

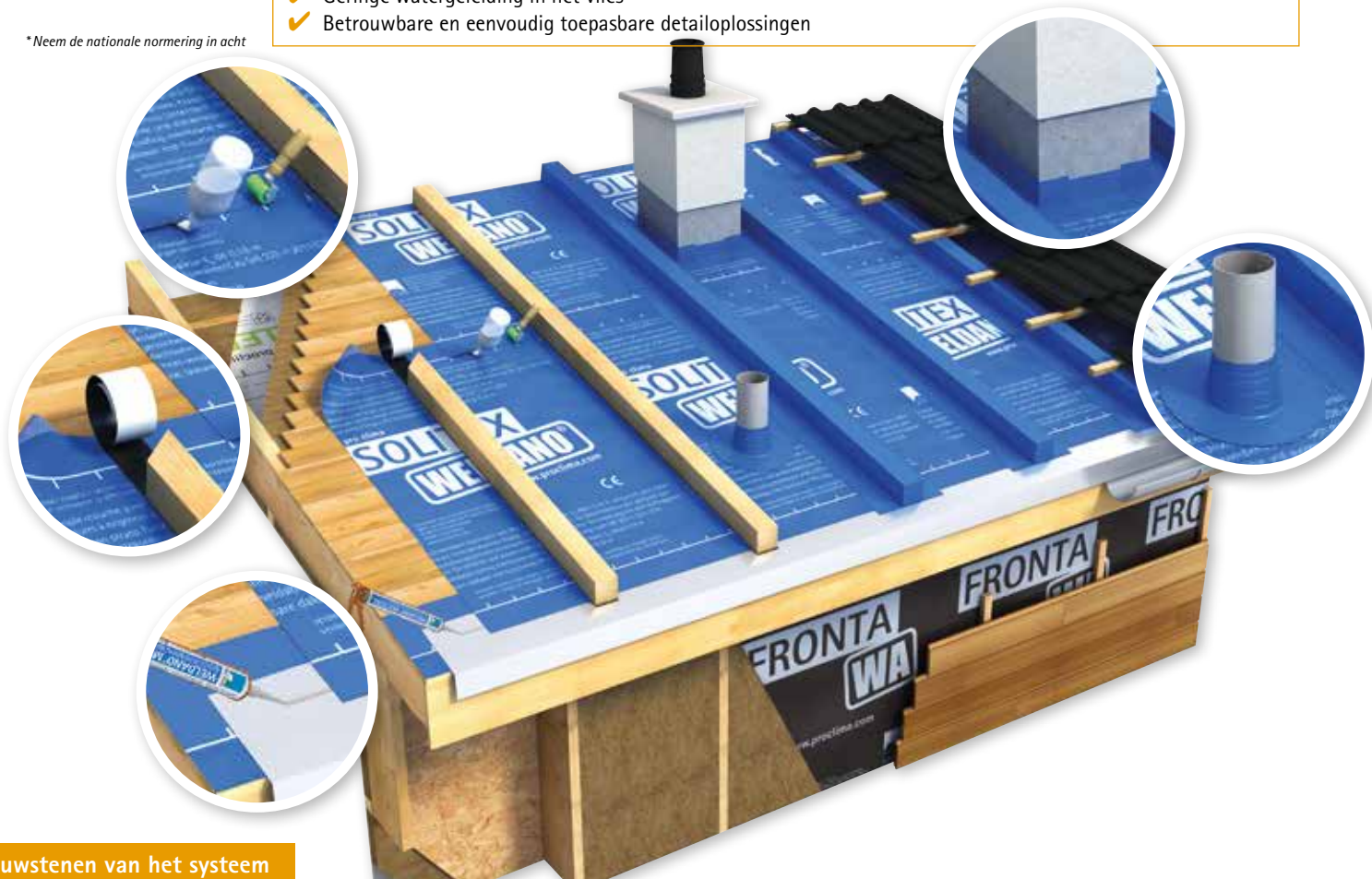
Diffusieopen, homogeen lasbaar onderdakstelsel voor buitengewone vereisten

Het onderdakstelsel SOLITEX WELDANO maakt het vakkundig uitvoeren van regenbestendige en zelfs waterdichte onderdaken bij een dakhelling vanaf 5° eenvoudig en betrouwbaar. De baan is homogeen lasbaar, diffusieopen en ook nog eens extreem slagregendicht. Bijpassende accessoires en lasproducten voor perfecte aansluitingen van bijvoorbeeld dak doorvoeren horen hier natuurlijk bij. Geschikt voor het leggen op drukvaste ondergrond, bijvoorbeeld houten beschotten, houtderivatplaten en houtvezelonderdakplaten.

### Voordelen

- ✓ Onderdak voor dakhellingen vanaf 5°\*
- ✓ Zonder voegen, homogeen te lassen met zwelasmiddel of hete lucht
- ✓ 4 maanden weersbestendig
- ✓ Slijtvast oppervlak met antislip
- ✓ Diffusieopen en tegelijkertijd bestand tegen slagregen
- ✓ Zeer goed bestand tegen scheuren
- ✓ Onderdak dat voldoet aan de hoogste veiligheidseisen
- ✓ Monolithische membranen
- ✓ Geringe watergeleiding in het vlies
- ✓ Betrouwbare en eenvoudig toepasbare detailoplossingen

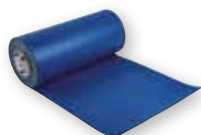
\* Neem de nationale normering in acht



### Bouwstenen van het systeem



**SOLITEX WELDANO**  
Diffusieopen, homogeen lasbare  
onderdakbaan



**SOLITEX WELDANO-S**  
Diffusieopen, homogeen lasbare  
onderdakbaanstroken



**WELDANO MULTICOLL**  
Aansluitlijm voor toepassing  
in het SOLITEX WELDANO-  
onderdakstelsel



**WELDANO TURGA**  
Zwelasmiddel



**Penseelfles**  
Gereedschap voor  
WELDANO TURGA

## Het verschil tussen regenbestendige en waterdichte onderdaken

Onderdaken worden toegepast als een op zichzelf staande afdichtingslaag onder het eigenlijke dak. Ze vormen een aanvullende maatregel om ervoor te zorgen dat de dakconstructie regenbestendig of zelfs waterdicht is. Bij hellende daken met lage hellingsgraad, ligt het onderdak doorgaans op een voldoende dragende onderlaag, bijv. een beplanking van massief hout of platen van houtderivaten.

Het SOLITEX WELDANO onderdakstelsel kan zowel toegepast worden als een regenbestendig of een waterbestendig onderdak. Informeer u bij uw pro clima importeur of het nationaal technisch kenniscentrum (WTCB in België, ZVDH in Duitsland) welk type onderdak vereist is.

Wat de plaatsing betreft, zit het principiële verschil tussen regenbestendige en waterdichte onderdaken hem in de indeling van de tengellatten. Bij regenbestendige onderdaken worden de tengellatten bovenop de regenbestendige onderdakbanen gemonteerd, zie afb. 1. Indringend neerslagwater moet ook bij de tengellatten op een betrouwbare manier worden afgevoerd. Bij het SOLITEX WELDANO-systeem gebeurt dit door onder de tengellat de nageldichtingsband TESCON NAIDECK mono aan te brengen.

Bij waterdichte onderdaken wordt de tengellat in de afdichting geïntegreerd, bijv. door de onderdakbaan over de tengellatten heen te laten lopen. Het is echter vaak eenvoudiger om de baan eerst vlak op de beplanking aan te brengen, daarna de tengellatten te bevestigen en deze vervolgens met de afdichtingsstrook SOLITEX WELDANO-S dicht te lassen (zie afb. 2). De tengellatten moeten droog worden ingebouwd.

Het aantal doorvoeren moet bij waterdichte onderdaken zo beperkt mogelijk worden gehouden. De aansluiting van doorvoeren moet volgens de richtlijnen hoog opstaan t.o.v. de onderdakbaan en waterdicht op het doordringende element worden verlijmd of gelast.

Bij waterdichte onderdaken zijn openingen in de buurt van de nok niet toegestaan. Bij een regenbestendig onderdak geldt dit niet en kunnen openingen in de buurt van de nok met speciaal daarvoor bedoelde constructies worden gerealiseerd.

Met het SOLITEX WELDANO-systeem kunnen zowel regenbestendige als waterdichte onderdaken betrouwbaar en op een praktische manier worden uitgevoerd.

### Meer informatie

#### Service

Technische Hotline

**KENNIS p. 429**

Buitendienst **KENNIS p. 430**

Seminarie / opleiding

**KENNIS p. 431**

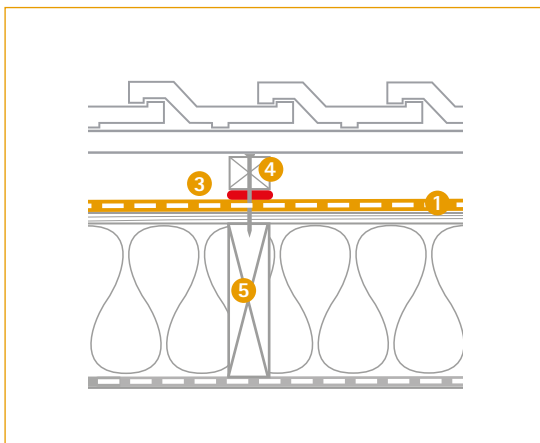
#### Green Building Systems

Telefoonnummer:

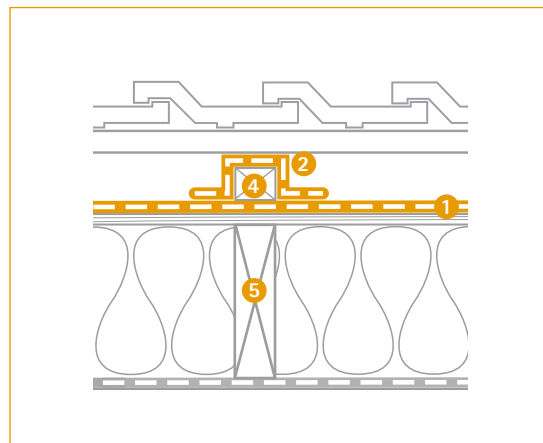
0416 707 229

Email:

info@gbs-benelux.eu



Afb. 1: Regendicht onderdak: tengellat met nageldichtingsband op de afdichtingsbaan



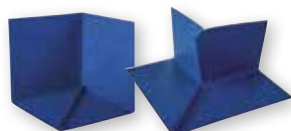
Afb. 2: Waterdicht onderdak: de tengellatten worden in het dichtingsvlak geïntegreerd.

- 1 Onderdakbaan SOLITEX WELDANO
- 2 Onderdakbaanstrook SOLITEX WELDANO-S
- 3 Nageldichtingsband TESCON NAIDECK mono
- 4 Conterlat
- 5 Keper



#### ROLLFIX

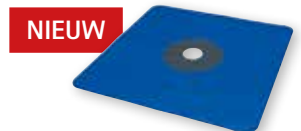
Handig gereedschap voor het gelijkmatig aandrukken van de lasnaad tussen twee SOLITEX WELDANO-folies



**WELDANO INCAV / INVEX**  
Homogeen lasbaar binnen-/buitenhoekvormdeel



**WELDANO ROFLEX**  
Homogeen lasbare buismanchet voor toepassing

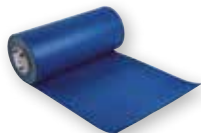


**WELDANO ROFLEX PLUS**  
Homogeen lasbare buismanchet voor toepassing in het SOLITEX WELDANO-onderdakstelsel voor dakhellingen tot 50°

... en de isolatie is perfect



## Verwerkingsvoorschriften



**SOLITEX WELDANO-S**  
Diffusieopen, homogeen lasbare  
onderdakbaanstroken



### Monteer de dakvoetlijst

Als de dakvoetlijsten overlans worden geplaatst, moeten eerst de afdichtingsstroken SOLITEX WELDANO-S parallel



aan de dakvoet worden gelegd (onderkant moet nauw aansluiten op beschotrand).



**SOLITEX WELDANO**  
Diffusieopen, homogeen lasbare  
onderdakbaan



### Baan leggen en overlappen

Baan evenwijdig aan de dakvoet uitrollen en op een afstand ca. 2 cm afstand van de rand van de baan verzinken met min. 10 mm brede en min. 8 mm lange verzinkte bevestigingsnieten of draadnagels met brede kop.



Leg de baan naar omhoog, parallel met de daklijst, tot aan de bovenkant van de tengellat of de windveer. Laat de banen minstens 10 cm overlappen. De opgedrukte markering dient als oriëntering.



**WELDANO TURGA**  
Zwellasmiddel voor het SOLITEX  
WELDANO-onderdakstelsel

**ROLLFIX**  
Handig gereedschap voor het  
gelijkmatig aandrukken van de  
lasnaad tussen twee SOLITEX  
WELDANO-folies.



### Overlapping met zwellasmiddel WELDANO TURGA

Plaats de kwast van de penseelfles tussen de overlapping van de lasnaad en breng het zwellasmiddel aan. Oefen daarbij slechts lichte druk uit op de penseelfles. De effectieve voegbreedte (het bevochtigde oppervlak) moet minstens 3 cm breed zijn en moet zich uitstrekken tot



aan de rand van de overlappende baan. Aan de rand van de lasnaad moet het zwellasmiddel er een beetje uitstromen om ervoor te zorgen dat ook de rand wordt gelast. Verwijder overtollig zwellasmiddel met een doek.



4

#### Overlapping stevig aanwrijven en controleren

Druk de banen direct en zonder plooiën op elkaar en wrijf ze vast (bijv. met de siliconenroller pro clima ROLLFIX). Controleer de lasnaad vervolgens op lekkages (bijv. met een spijker of een potloodpunt).



5a

#### Alternatief: Overlapping vastlassen met een heteluchtpistool

Steek het mondstuk van het heteluchtpistool tussen de overlapping van de lasnaad en beweeg ermee langs de rand. De effectieve voegbreedte moet minstens 2 cm



5b



6a

breed zijn en moet zich uitstrekken tot aan de rand van de overlappende baan. Druk de banen direct en zonder plooiën op elkaar en wrijf ze vast (bijv. met de siliconenroller pro clima ROLLFIX). Controleer de lasnaad vervolgens op lekkages (bijv. met een spijker of een potloodpunt).

#### Aansluiting dakvoet

Plaats de onderdakbaan en las deze aan de bovenkant van de dakvoetlijst vast met WELDANO-S.



6b



7



#### Vorming kilkeper

Reinig de dakvoetlijst en verlijm de onderkant van de onderdakbaan. Als er een dakvoetlijst met PVC-laag wordt gebruikt, kan deze eventueel rechtstreeks homogeen op de onderdakbaan worden gelast. Controleer dit voordat u met de werkzaamheden begint.

Leg eerst een baan in de lengterichting in de kilkeper. Las vervolgens de horizontaal verlopende banen met 10 cm overlapping winddicht en watergeleidend vast op de baan in de kilkeper.



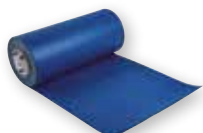
NIEUW

**WELDANO MULTICOLL**  
Aansluitijm voor toepassing  
in het SOLITEX WELDANO-  
onderdakstelsel

## SOLITEX WELDANO



**TESCON NAIDECK mono**  
Butylrubberband als  
nageldichtingsband



**SOLITEX WELDANO-S**  
Diffusieopen, homogeen lasbare  
onderdakbaanstroken

### Vervolg Verwerkingsvoorschriften



8



#### Tengellat niet geïntegreerd

Als de tengellat aan de bovenkant van de baan wordt aangebracht en/of de baan tijdens de bouwfase wordt gebruikt als tijdelijke afdekking/bouwfaseafdichting dan moet onder de tengellat de systeemnagelafdichtingsband TESCON NAIDECK mono worden toegepast.



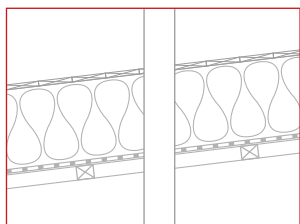
9



#### Tengellat geïntegreerd

Plaats de afdichtingsstrook SOLITEX WELDANO-S over de tengellat en las deze aan beide kanten vast op de onderdakbaan. De tengellatten moeten droog en afgeschuind zijn. Als alternatief kan de onderdakbaan ook direct over de tengellatten worden geleid.

### WELDANO ROFLEX



**WELDANO ROFLEX**  
Homogeen lasbare buismanchet  
voor toepassing in het SOLITEX  
WELDANO-onderdakstelsel



10a



10b

#### Bij hellende daken: Aansluiting van buisdoorvoeren

Reinig de buis die u wilt afdichten. Trek WELDANO ROFLEX over de buis en las de afdichtflens vast op de onderdakbaan (zwellasmiddel of hetelucht pistool).

Druk de aansluiting stevig aan en controleer op lekkages.



10c



10d

**TESCON VANA**  
Voor extra fixatie

Verlijm de buismanchet met TESCON VANA aan de bovenkant op de buis. Tip: vergroot de WELDANO ROFLEX met een stuk baan bij grote ventilatiepannen.



11a

### Bij schuine daken: Aansluiting van buisdoorvoeren

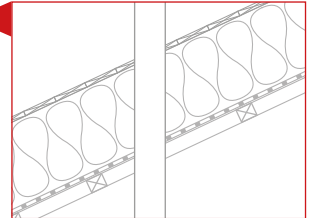
Las de manchet aan de rand vast met het zwelasmiddel WELDANO TURGA of hete lucht. De effectieve voegbreedte (het bevochtigde oppervlak) moet minstens 3 cm breed zijn en moet zich uitstrekken tot aan de rand van de WELDANO ROFLEX PLUS. Rol de manchet stevig aan.



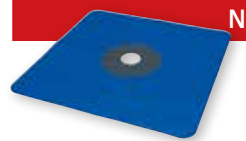
11b

Maak de aansluitstrook SOLITEX WELDANO-S passend voor de helling van het dak en de buisdiameter.

### WELDANO ROFLEX PLUS



NIEUW



**WELDANO ROFLEX PLUS**  
Homogeen lasbare buismanchet voor toepassing in het SOLITEX WELDANO-onderdakstelsel voor dakhellingen tot 50°



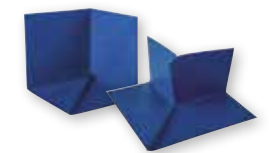
11c

Breng de aansluitstrook aan rondom de buis en las het op elkaar en op de aansluitflens van de manchet met WELDANO TURGA. Rol de verbinding goed aan.

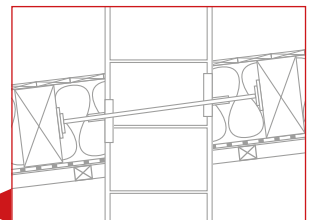


11d

Verlijm de aansluitstrook SOLITEX WELDANO-S ook met de buis in het overlappende gedeelte van de aansluitstrook met pro clima TESCON VANA.



**WELDANO INCAV / INVEX**  
Homogeen lasbaar binnenhoek-/buitenhoekvormdeel voor het SOLITEX WELDANO-onderdakstelsel



12a

### Bij hellende daken: Aansluiting op doorstekende delen (bijv. schoorsteen)

Reinig de ondergrond. Las het element aan alle kanten telkens met een strook SOLITEX WELDANO-S en een systeemvormdeel WELDANO INVEX watergeleidend en zonder plooiën vast op de onderdakbaan (met behulp van zwelasmiddel of heteluchtpistool). Druk de aansluiting stevig aan en controleer op lekkages. Laat de strook bij



12b

het doorstekende deel minstens 15 cm opstaan en verlijm met WELDANO MULTICOLL. Raakvlak van SOLITEX WELDANO enigszins oplossen met zwelasmiddel. Breng bij dakvensters de afdichting aan tot aan de bovenkant van het kozijn. Maak de binnenhoeken op eenzelfde manier met het systeemvormdeel WELDANO INCAV.

NIEUW

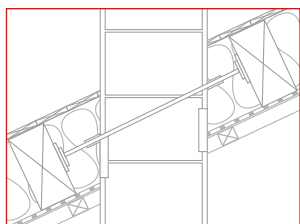


**WELDANO MULTICOLL**  
Aansluitlijm voor toepassing in het SOLITEX WELDANO-onderdakstelsel

### Verdere aanwijzingen

De complete verwerkingsaanwijzingen voor de aansluiting op schoorstenen op steilere daken vindt u online op:  
NL: [nl.proclima.com/solitex-weldano](http://nl.proclima.com/solitex-weldano)  
BE: [be-nl.proclima.com/solitex-weldano](http://be-nl.proclima.com/solitex-weldano)

## Vervolg Verwerkingsvoorschriften



**NIEUW**



**WELDANO MULTICOLL**  
Aansluitlijm voor toepassing in het  
SOLITEX WELDANO-onderdakstelsysteem



**13a**

### Bij schuine daken: Aansluiting op doorstekende delen (bijv. schoorsteen)

Breng een rups WELDANO MULTICOLL van minimaal 6 mm doorsnede aan op de minerale ondergrond (bij ruwe ondergronden eventueel meer).



**13b**

Leg de folie met een uitzettingslus in de lijmlaag. Druk de lijm daarbij niet helemaal plat, zodat bewegingen kunnen worden opgevangen.



**14**

### Montage van een waterafvoer

Maak boven de dakinbouw een waterafvoer met schuin lopende balken en verlijm deze op de baan. Zorg ervoor dat de afvoer het water via een onderbroken tengelat naar de volgende aangrenzende sectie zonder inbouw afvoert.



**15**

### Aansluiting op dakvensters

Gebruik SOLITEX WELDANO om het dakvenster rondom tot aan de bovenkant van het kozijn af te dichten. Las de banen in de hoeken vast met het zwellasmiddel WELDANO TURGA.



**16**

Verlijm SOLITEX WELDANO op het kozijn met WELDANO MULTICOLL en fixeer het geheel met TESCON VANA van pro clima. Klaar.

### Verdere aanwijzingen

De complete verwerkingsaanwijzingen voor de aansluiting op schoorstenen op steilere daken vindt u online op:  
NL: [nl.proclima.com/solite-weldano](http://nl.proclima.com/solite-weldano)  
BE: [be-nl.proclima.com/solite-weldano](http://be-nl.proclima.com/solite-weldano)



## Ondergronden System SOLITEX WELDANO®

Geschikt voor het aanbrengen op drukvaste ondergronden die voldoende tegendruk bieden bij het aanrollen van de lasnaad, zoals houten beschotten, houtderivaatplaten en houtvezelonderdakplaten. De ondergrond moet droog, vorstvrij en schoon zijn en mag geen scherpe randen of punten hebben. Er mogen geen afstotende

stoffen op de banen aanwezig zijn (bijv. vetten of siliconen).

Voorafgaand aan het verlijmen moet SOLITEX WELDANO met een doek worden gereinigd. Het wordt aanbevolen om de vastheid van de verlijmde naden steekproefsgewijs te controleren.

## Randvoorwaarden System SOLITEX WELDANO®

SOLITEX WELDANO kan zowel horizontaal als verticaal gelegd worden. De horizontale plaatsing geniet de voorkeur gezien de watergeleiding in de bouwfase. Het water moet vrij kunnen wegstromen. Vermijd gekruiste naden. Zorg dat eventuele baannaden niet op elkaar vallen. SOLITEX WELDANO-onderdakbanen kunnen ter bescherming van de constructie tijdens de bouwfase maximaal 4 maanden aan de weersomstandigheden worden blootgesteld (bijv. tijdelijke afdekking conform de eisen van de centrale Duitse dakdekkersbond ZVDH (Zentralverband des Deutschen Dachdeckerhandwerks).

De dakhelling moet minimaal 5° zijn. Hierbij dienen nationale normen en bepalingen in acht te worden genomen. Bevestigingen mogen niet op plaatsen worden uitgevoerd, waar verzameld water wegstroomt (bijv. in kilkepers). Wij adviseren het gebruik van corrosiebestendige bevestigingsmiddelen.

De randen van de banen worden gelast met het systeemzwellasmiddel WELDANO TURGA of met een heteluchtpistool. De plek waar gelast moet worden, dient droog, vorst-, stof- en vetvrij te zijn. Doe bij vastzittend vuil (bijv. olie) een beetje van het systeemzwellasmiddel WELDANO TURGA op een doek en veeg het vuil weg. Beide zijden van de baan kunnen worden gelast en zijn geschikt als bovenkant.

Lassen met zwellasmiddel vanaf 0 °C. Neem de gevareninstructies op de verpakking in acht. Bij het gebruik van een heteluchtpistool adviseren we afhankelijk van de omgevingstemperatuur en windomstandigheden een temperatuur van ca. 220 tot 280 °C. Voer eerst een test uit om de juiste stand te kiezen. In de praktijk is voor de lasnaden van de oppervlakken een mondstuk van 40 mm breed het meest geschikt gebleken. Voor detailaansluitingen kan vaak beter een mondstuk van 20 mm worden gekozen.

De buismanchet WELDANO ROFLEX is geschikt voor buisdiameters van 90 tot 125 mm bij dakhellingen van 5° tot 25°. De buismanchet WELDANO ROFLEX PLUS is geschikt voor buisdiameters van 90 tot 120 mm bij dakhellingen tot 50°.

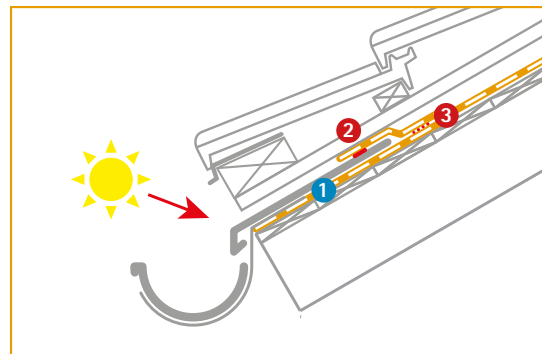
Als alternatief voor het toepassen van de systeemvormdelen WELDANO ROFLEX, WELDANO INVEX en WELDANO INCAV kunnen deze ook uit de SOLITEX WELDANO-baan worden gesneden.

Belangrijk: De bij de waterdichte onderdakfolie geïntegreerde tengellatten moeten droog en aan de bovenkant afgeschuind ( $\geq 3$  mm) worden ingebouwd. Hiervoor kunt u het best constructiehout gebruiken.

### Overige randvoorwaarden voor Duitsland:

Afhankelijk van de vereiste extra maatregelen wordt het onderdak als regendicht of waterdicht geïnstalleerd (conform ZVDH). Regendicht onderdak: de tengellatten worden boven de onderdakbaan gelegd. Waterdicht onderdak: de tengellatten worden in het dichtingsvlak geïntegreerd. Daarbij wordt de onderdakbaan over de tengellatten getrokken of de afdichtingsstrook SOLITEX WELDANO-S over de tengellat gelegd en aan beide kanten aan de onderdakbaan gelast. Bij een regendicht onderdak is een nokventilatie toegestaan. Laat daarbij de onderbaan maximaal 30 mm voor de nok eindigen. Bedek de ventilatieopening met een baanstrook langs de noklijn boven de tengellat. Bij een waterdicht onderdak is een nokventilatie toegestaan.

De onderdakbaan SOLITEX WELDANO wordt wind- en waterdicht op de druiplijst aangesloten. Om het water te laten afdruipe, kan de druiplijst onder of in de dakgoot worden geplaatst. Om de onderdakbaan langdurig te beschermen tegen directe zonnestraling moet de breedte van de druiplijst in overeenstemming met de dakhelling en de aard van de bouwconstructie worden bepaald.



Aansluiting dakvoet  
(Let op de UV-bescherming in de buurt van de dakvoet!)

- 1 Onderdakbaan SOLITEX WELDANO
  - 2 dubbelzijdig kleefband DUPLEX
  - 3 Zwellasmiddel WELDANO TURGA\*)
- \*) Als alternatief kan een heteluchtpistool worden gebruikt

## SOLITEX WELDANO® snij- en lasservice

**Maak uw dak nog sneller en eenvoudiger dicht**

*U wilt een dakconstructie realiseren met homogeen aan elkaar gelaste onderdakbanen? Dan hoeft u zich voortaan niet meer om het snijden en lassen te bekommeren. pro clima levert al voor dakoppervlakken vanaf 50 m<sup>2</sup> kant-en-klare SOLITEX WELDANO-onderdakbanen: geautomatiseerd, hoogst efficiënt, betrouwbaar dicht en tegen een eerlijke prijs. Zo bespaart u kostbare montagetijd op de bouwplaats en bent u minder afhankelijk van de weersomstandigheden. Stuur ons per fax of e-mail een tekening/beschrijving van de dakconstructie voor een vrijblijvende offerte. Wij kunnen banen voorlassen voor standaardconstructies als L-vormige of rechthoekige daken, maar ook voor speciale dakvormen, bijv. met kilgoten.*

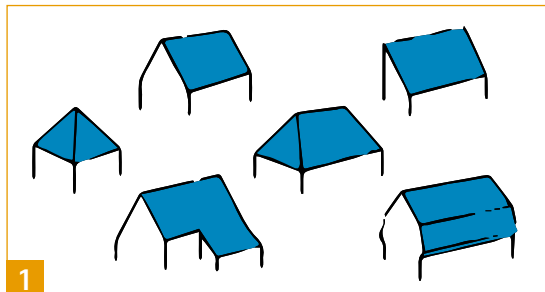
### Voordelen

- ✓ Snellere montage door tijdsbesparing op de bouwplaats
- ✓ Banen speciaal voor uw project op maat gesneden, gelast en geleverd
- ✓ Gelijkblijvende betrouwbare kwaliteit door machinaal gelaste voegnaden
- ✓ Minder afhankelijkheid van de omstandigheden op de bouwplaats: geen lassen bij vochtigheid, snellere bescherming tegen weersomstandigheden
- ✓ Al mogelijk bij dakoppervlakken vanaf 50 m<sup>2</sup>



# Bestellen – uitrollen – dicht

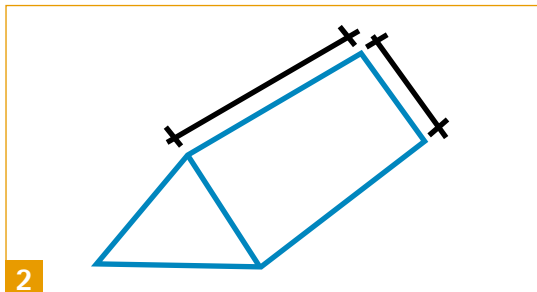
Zo eenvoudig is het



1

## Uw dakvorm

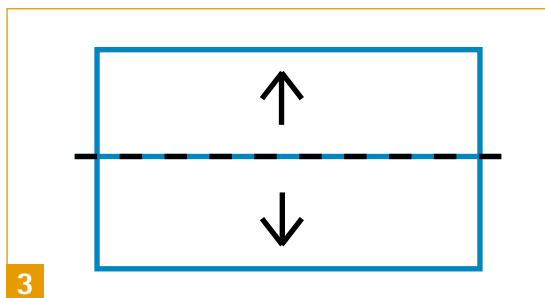
Wat is de dakvorm? Zadeldak, lessenaarsdak, tentdak etc. Vermeld de dakvorm en teken de dakconstructie met de werkelijke lengtes en oppervlakken. Denk daarbij ook aan speciale vormen, zoals aansluitende kilkepers etc.



2

## Informatie over de lengte van de dakvoet en de daklijst

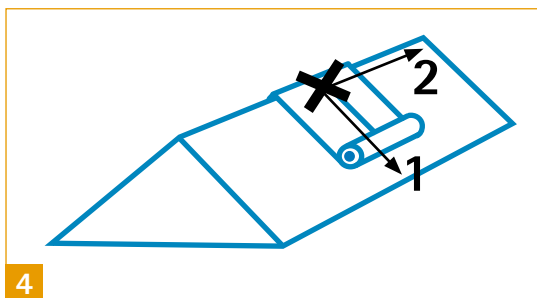
Vermeld in uw tekening de afmetingen van de daklijst en de dakvoet en alle andere relevante afmetingen, bijv. die van de kilkeper, om het oppervlak te berekenen.



3

## Informatie over de positie van de nok en de richting van de afwatering

Markeer in de tekening de positie van de nok met een lijn en de richting van de afwatering met een richting-spijl.

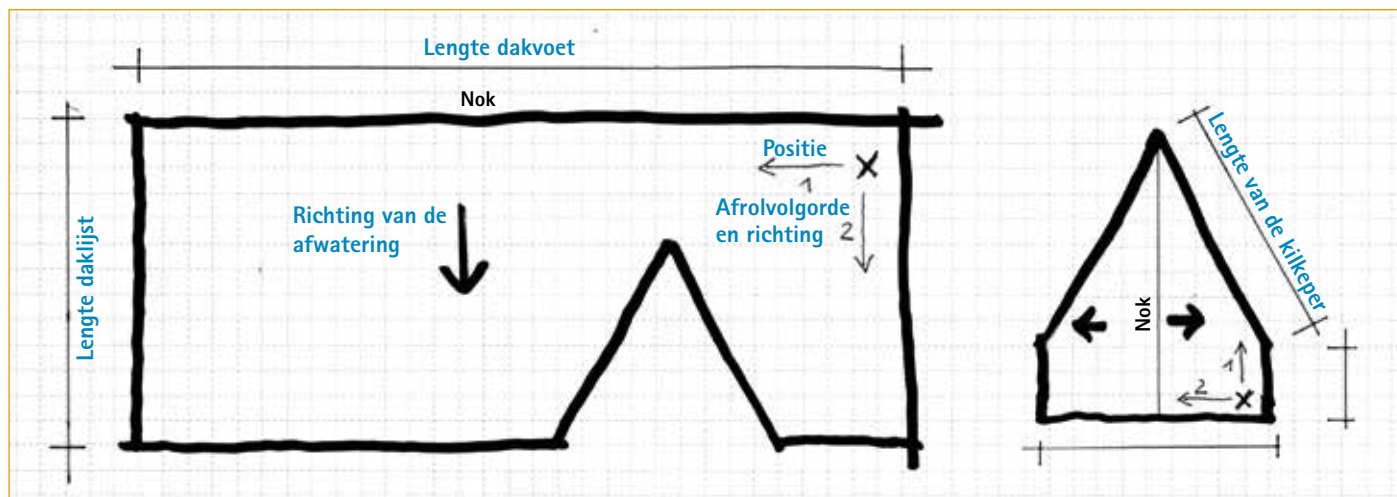


4

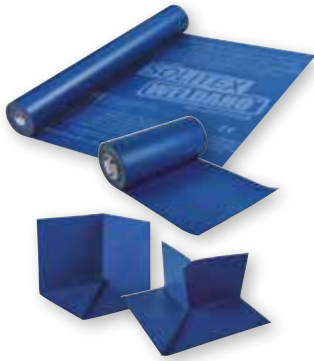
## Informatie over de positionering en de uitrolrichting (overlangs en dwars)

De voorbereekte baan wordt normaal gesproken als een in twee richtingen opgerold pakket op uw bouwplaats geleverd. Hebt u een bepaalde afrolpositie, afrolrichting of afrolvolgorde gepland? Markeer het positioneringspunt dan met een kruis. De opeenvolgende uitrolrichtingen geeft u het best aan met pijlen met getallen voor de afrolvolgorde (1, 2).

U kunt zich aan dit voorbeeld oriënteren:



## Technische gegevens SOLITEX WELDANO® / WELDANO®-S / WELDANO® INCAV / INVEX



Materiaal	Stof	
Membraan, aan beide kanten	Polyurethaan	
Dragervlies	Polyester	
Eigenschap	Norm / Voorschrift	Waarde
Kleur <sup>123</sup>		blauw
Oppervlaktegewicht <sup>12</sup>	EN 1849-2	310 ±15 g/m <sup>2</sup>
Dikte <sup>123</sup>	EN 1849-2	0,8 ±0,05 mm
Beenlengte <sup>3</sup>		150 mm
Dampdiffusieweerstandsgetal μ <sup>12</sup>	EN ISO 12572	225
s <sub>d</sub> -waarde <sup>123</sup>	EN 12572	0,18 ±0,04 m
Brandgedrag <sup>123</sup>	EN 13501	E
Blootgesteld aan weersinvloeden <sup>123</sup>		4 maanden
Waterkolom <sup>123</sup>	EN 20811	> 4.000 mm
Waterdichtheid niet-/verouderd <sup>*123</sup>	EN 1928	W1 / W1
Max. trekkracht lengte/dwars <sup>12</sup>	EN 12311-1	300 ±30 N/5 cm / 350 ±30 N/5 cm
Max. trekkracht lengte/dwars verouderd <sup>*12</sup>	EN 12311-1	300 ±30 N/5 cm / 350 ±30 N/5 cm
Rek lengte/dwars <sup>12</sup>	EN 12311-1	50 ±10 % / 70 ±10 %
Rek lengte/dwars verouderd <sup>*12</sup>	EN 12311-1	50 ±10 % / 70 ±10 %
Doorscheurweerstand lengte/dwars <sup>12</sup>	EN 12310-1	200 ±20 N / 200 ±20 N
*) Duurzaamheid na kunstmatige veroudering <sup>123</sup>	EN 1297 / EN 1296	doorstaan
Temperatuurbestendigheid <sup>123</sup>		-40 °C tot +80 °C
Warmtegeleidingscoëfficiënt <sup>12</sup>		0,17 W/(m·K)
Onderdak (DE) <sup>1</sup>		volgens individuele overeenkomst
Onderdakfolies / Onderspanfolies <sup>1</sup>	ZVDH-productgegevensblad	UDB-A
Tijdelijke afdekking; geschikt voor ... <sup>1</sup>	ZVDH	ja
CE-markering <sup>12</sup>	EN 13859-1	aanwezig

<sup>1</sup> SOLITEX WELDANO <sup>2</sup> SOLITEX WELDANO-S <sup>3</sup> WELDANO INCAV / INVEX

## Technische gegevens WELDANO® ROFLEX / WELDANO® ROFLEX PLUS

NIEUW



Materiaal	WELDANO ROFLEX	WELDANO ROFLEX PLUS
Materiaal	polyurethaan	polyurethaanpolyestercomposiet, middenstuk elastisch
Eigenschap	Waarde	Waarde
Kleur	blauw	blauw / antraciet
Dikte	-	2 ±0,5 mm
Buisdiameter	90 - 125 mm	90 - 120 mm
s <sub>d</sub> -waarde	-	0,6 ±0,5 m
Blootgesteld aan weersinvloeden	4 maanden	4 maanden
Temperatuurbestendigheid	-40 °C tot +80 °C	bestendig van -40 °C tot +100 °C

## Technische gegevens WELDANO® TURGA



Materiaal	Stof
Materiaal	Tetrahydrofuraan (90%) , Cyclohexanon (10%)
Eigenschap	Waarde
Kleur	transparant
Verwerkingstemperatuur	> 0 °C, optimaal 18-20 °C
Opslag	+15 °C tot +25 °C, droog en goed geventileerd, alleen in de originele houder, uit de buurt van hitte en ontstekingsbronnen houden

## Technische gegevens WELDANO® MULTICOLL

	Stof
Materiaal	gemodificeerd polyurethaan
Eigenschap	Waarde
Kleur	wit
Verwerkingstemperatuur	+5 °C tot +35 °C
Temperatuurbestendigheid	permanent -40 °C tot 90 °C, kortstondig tot max. 120 °C
Opslag	minstens 12 maanden, koel en droog



NIEUW

## Leveringsvormen SOLITEX WELDANO® / WELDANO®-S Onderdakbaan / Onderdakbaanstroken

Productnaam	Art.-nr.	GTIN	Rollengte	Rolbreedte	Oppervlak	Rolgewicht	VE	VE/pal.
SOLITEX WELDANO	16336	4026639163363	50 m	1,50 m	75 m <sup>2</sup>	24 kg	1	20
SOLITEX WELDANO	16337	4026639163370	25 m	3,00 m	75 m <sup>2</sup>	24 kg	1	20
SOLITEX WELDANO	1AR00082	4026639200822	400 m	1,50 m	600 m <sup>2</sup>	192 kg	1	1
SOLITEX WELDANO-S	16340	4026639163400	25 m	37,5 cm	-	3 kg	1	100

## Leveringsvormen WELDANO® ROFLEX Buismanchet

Art.-nr.	GTIN	Ø manchet	voor Ø buizen	Gewicht	VE
16371	4026639163714	225 mm	90-125 mm	0,1 kg	1
16372	4026639163721	225 mm	90-125 mm	1,0 kg	10

## Leveringsvormen WELDANO® ROFLEX PLUS Buismanchet

Art.-nr.	GTIN	Lengte	Breedte	voor Ø buizen	Gewicht	VE
1AR00452	4026639204523	480 mm	480 mm	90-120 mm	0,25 kg	1
1AR00453	4026639204530	480 mm	480 mm	90-120 mm	1,6 kg	10

## Leveringsvorm WELDANO® TURGA Zwellasmiddel

Art.-nr.	GTIN	Inhoud	Bereik: Breedte min. 30 mm	kg / VE	VE	VE/palett
16436	4026639164360	1 liter	ca. 200-250 m	6,5 kg	6	50

## Leveringsvorm WELDANO® MULTICOLL Aansluitlijm

Art.-nr.	GTIN	Leveringsvorm	Inhoud	Verbruik	VE
1AR00393	4026639203939	Patroon	300 ml	8 mm Rups ~ 5-6 m	12

## Leveringsvormen WELDANO® INCAV / INVEX Binnenhoek- / Buitenhoekvormdeel

Productnaam	Art.-nr.	GTIN	Beenlengte	Beenbreedte	Gewicht	VE
WELDANO INCAV	16361	4026639163615	15 cm	15 cm	0,12 kg	4
WELDANO INCAV	16363	4026639163639	15 cm	15 cm	0,6 kg	20
WELDANO INVEX	16366	4026639163660	15 cm	15 cm	0,25 kg	4
WELDANO INVEX	16368	4026639163684	15 cm	15 cm	1,2 kg	20

## Leveringsvorm Penseelfles 500 ml Gereedschap voor aanbrengen, ROLLFIX Aandrukroller

Productnaam	Art.-nr.	GTIN	Inhoud	Breedte	VE
Penseelfles	16440	4026639164407	500 ml	(Kwast) 35 mm	1
ROLLFIX	16439	4026639164391	-	(Rol) 40 mm	1



## Workshops

pro clima biedt een bijscholingsprogramma op verscheidene niveaus aan, dat specifiek is afgestemd op de voorkennis, capaciteiten en doelstellingen van elke individuele deelnemer.

Aarzel niet en bekijk ons aanbod. U zult professionele, voortreffelijke workshops ontdekken die tegelijk theoretisch en praktisch zijn, met talrijke nieuwigheden en gedetailleerde, zeer nuttige achtergrondinformatie.

- ✓ compact
- ✓ professioneel
- ✓ up-to-date



### Gespecialiseerde workshop »Wind- en luchtdicht isoleren«

*Ontwerpen, adviseren en met brio uitvoeren. De dichtheid van de bouwschil in theorie en in de praktijk, voor professionals en experts. Tijdens deze workshop gaat u dieper in op de bouwfysica en leert u op een kwaliteitsvolle en overtuigende manier werken bij het ontwerpen, het adviseren en de uitvoering in de praktijk.*



#### Theoretische inhoud

Aan de hand van concrete voorbeelden laten de trainers u kennismaken met de gevolgen van een gebrekkige luchtdichtheid voor het gebouw zelf en zijn bewoners. Zij reiken u oplossingen aan voor het ontwerp en de uitvoering van structuren die tegen schade bestand zijn, zowel voor nieuwe als voor gerenoveerde gebouwen.

#### Praktijkworkshop in het vormingscentrum

In de sessies van pro clima wordt u de gelegenheid geboden te oefenen in het plaatsen van folies en het realiseren van dichtheid.

#### Doelgroep

Architecten, ontwerpers, energieadviseurs, timmerlui, bedrijven voor houtconstructiebouw en binnenhuisarchitectuur, adviseurs en verkopers uit de sector bouwmaterialen.

#### Data

De precieze data vindt u op  
Nederland: [nl.proclima.com](http://nl.proclima.com)

## pro clima Hotlines: Uw snelle en persoonlijke contact

### Informatie- en bestelservice

Informatie over alle pro clima-systemen, aanbestedingsteksten en brochures vindt u snel en eenvoudig bij de infoservice:

#### Nederland

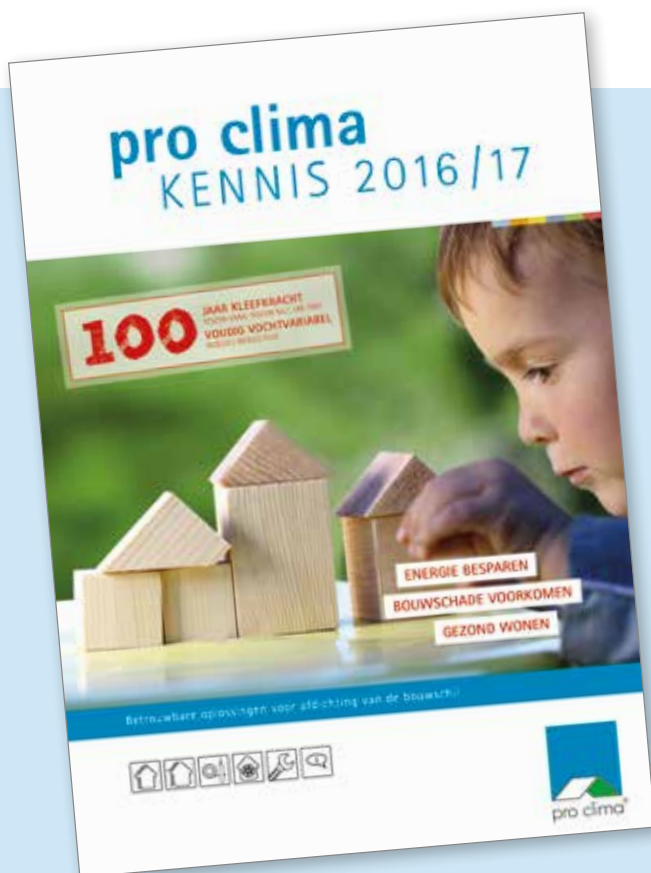
Tel.: +31 416 707 229

[info@gbs-benelux.eu](mailto:info@gbs-benelux.eu)

[www.greenbuildingsystems.nl](http://www.greenbuildingsystems.nl)



# Jetzt kostenfrei bestellen



## Catalogus »pro clima KENNIS 2016/17«

De uitgebreide leidraad voor betrouwbaar afdichten van de gebouwschil. Handboek met 448 pagina' boordevol product- en systeem-informatie, de studies »Veilige oplossingen bij energiebewuste renovatie« en »Berekening van het bouwschadepreventiepotentieel«, een omvangrijke constructierubriek, magazine en service.

Infoservice op pagina 23

Vraag jouw catalogus aan via



Informatie over alle pro clima-systemen, aanbestedingsteksten en brochures vindt u snel en eenvoudig bij de infoservice:

### Nederland

Tel.: +31 416 707 229

info@gbs-benelux.eu

www.greenbuildingsystems.nl

De weergegeven informatie heeft betrekking op de huidige stand van onderzoek en ervaringen uit de praktijk. Wij behouden ons het recht voor, de aanbevolen constructies te wijzigen; ook zijn de verwerking, de vernieuwing en de daarmee gepaard gaande kwaliteitsverandering van de afzonderlijke producten voorbehouden. Op het tijdstip van montage informeren wij u graag over het actuele kennisniveau.

MOLL bauökologische Produkte GmbH · [www.proclima.com](http://www.proclima.com)

Uw pro clima partner:

