



SOLITEX® ADHERO



Volledig zelfklevende, luchtdichte en weerbestendige folie

SOLITEX ADHERO maakt constructies luchtdicht, bijv. op minerale ondergronden en houten materialen. Tegelijkertijd beschermt de folie de constructie tegen weersinvloeden tijdens de bouwfase

Vordeelen

- ✓ Beschermt de constructie: waterdampdoorlatend en maximaal bestand tegen slagregen
- ✓ Houdt constructies droog door vochtactief functioneel membraan zonder poriën
- ✓ Eenvoudig en betrouwbaar toe te passen door scheidingsfolie - hecht onmiddellijk op stevige ondergronden
- ✓ Langdurige bescherming door zeer hoge verouderingsbestendigheid en thermische stabiliteit dankzij TEEE-membraan
- ✓ 3 maanden volledig weerbestendig



www.proclima.com

... en de isolatie
is perfect



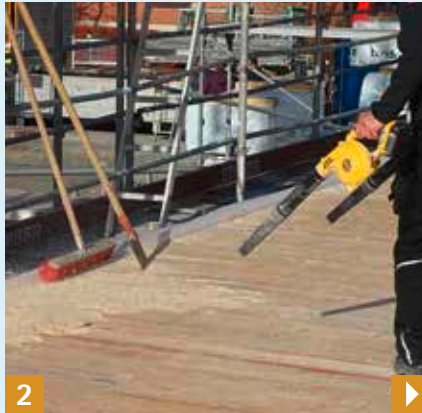
Toepassing SOLITEX® ADHERO

Toepassing als tijdelijke afdichting van niet-hellende oppervlakken tijdens de bouw



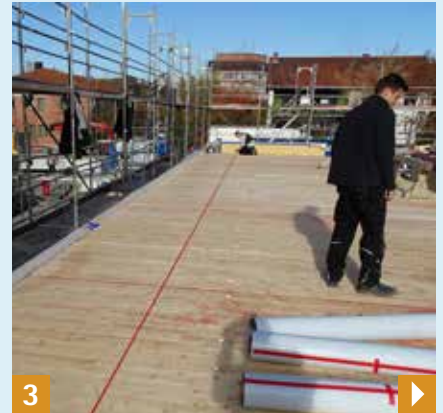
1

Maak de ondergrond oppervlakkig schoon en verwijder uitstekende delen.



2

Verwijder losse deeltjes met perslucht of met een bezem.



3

Markeer op de ondergrond waar de eerste strook folie wordt aangebracht.



7

Verlijm de volgende strook folie met een overlapping van 15 cm.



8

Voorkom dat er water op de folie blijft staan. Eventueel afvoerput realiseren of afzuigen.



9

Praktijkvoorbeeld: water aan de onderkant met flexibele buizen uit het gebouw afvoeren.

Toepassing wand



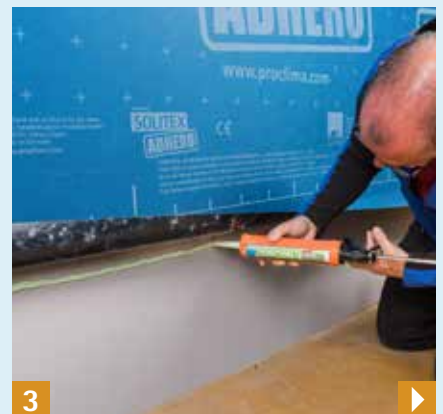
1

De folie wordt normaal gesproken horizontaal verlijmd.



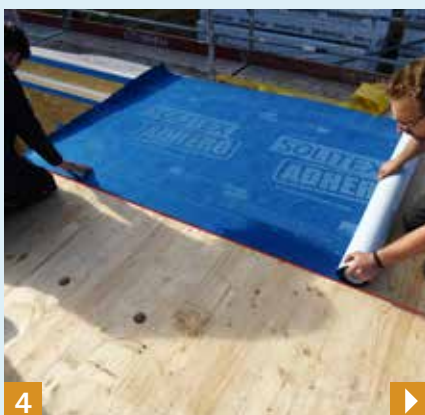
2

Verticale verlijming is ook mogelijk. Wrijf de strook stevig aan met de PRESSFIX XL.

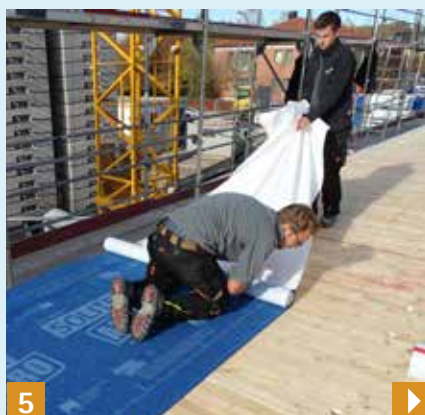


3

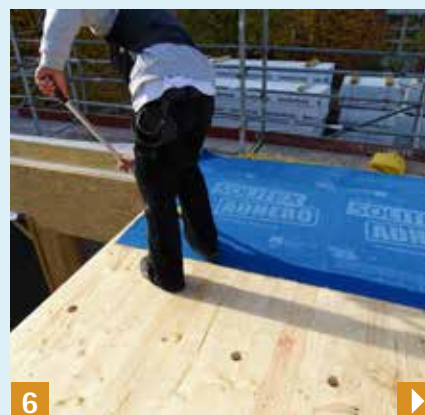
Gebruik ORCON F om aansluitingen op ruwe ondergronden te realiseren.



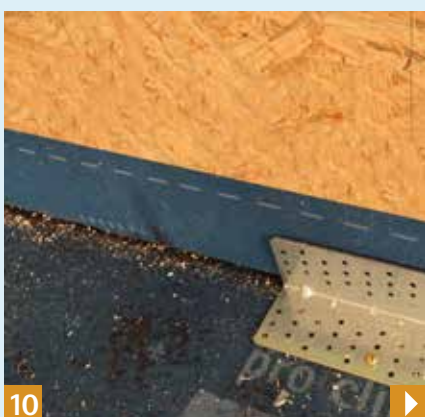
4 Leg SOLITEX® ADHERO tegen de markering aan...



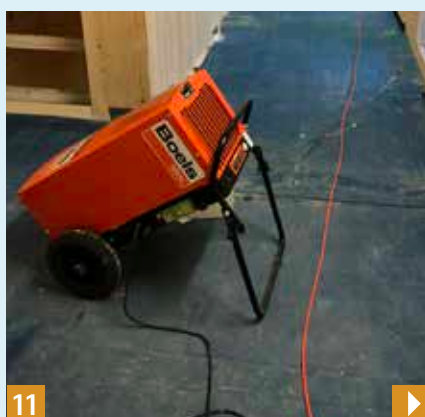
5 ...en verlijm deze stap voor stap op de ondergrond.



6 Druk of rol de folie aan, bijv. met de aandruktool PRESSFIX XL.



10 Vouw voor het realiseren van wandansluitingen de folie ca. 10-15 cm omhoog.



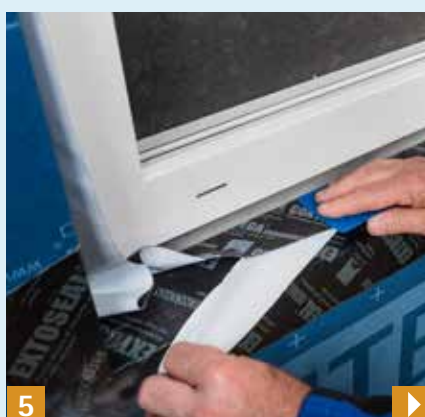
11 Gecontroleerd terugdrogen op de bouwplaats: eventuele vochtige constructies sneller droog krijgen.



12 Gebruik ORCON F om folieoverlappen bij opstaande constructies af te dichten.



4 Gebruik EXTONSEAL ENCORS om onderdorpels af te dichten.



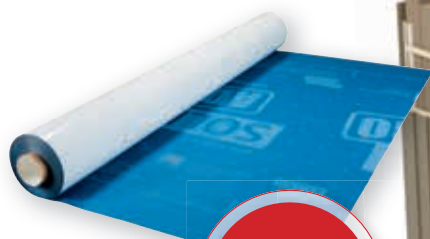
5 Gebruik CONTEGA om kozijnaansluitingen binnen en buiten af te dichten.



6 Gebruik ROFLEX/KAFLEX om buisdoorvoeren af te dichten.

SOLITEX® ADHERO

Volledig zelfklevende, luchtdichte en weerbestendige folie



PRESSFIX XL
Aandrukhulpmiddel pro clima
SOLITEX ADHERO



Technische gegevens

	Stof
Bescherm- en afdekvlies	Polypropyleen-microvezel
Lijm	speciale acrylaathechtlaag
Membraan	TEEE, monolithisch
Afdeklaag	gesiliconiseerd PE folie, gescheiden: 25/125 cm
Eigenschap	Waarde
Oppervlaktegewicht	240 ±5 g/m ²
Dikte	0,70 ±0,05 mm
µd-waarde / vochtvariabel	0,40 ±0,08 m / 0,3 - 0,8 m
Brandgedrag	E
Blootgesteld aan weersinvloeden	3 maanden
Waterkolom	10.000 mm
Waterdichtheid niet-/verouderd*	W1 / W1
Luchtdichtheid	doorstaan
Max. trekkracht lengte/dwars niet- verouderd*	250 ±30 N/5 cm / 200 ±30 N/5 cm 190 ±20 N/5 cm / 160 ±20 N/5 cm
*) Duurzaamheid na kunstmatige veroudering bij 100 °C	doorstaan
Temperatuurbestendigheid	bestendig van -40 °C tot +100 °C
Onderdakbaan	UDB-A
Tijdelijke afdekking; geschikt voor ...	ja

Leveringsvormen

Art.-Nr.	GTIN	Lengte	Breedte	Oppervlak	Gewicht	VE	VE / Pal
1AR01513	4026639215130	30 m	1,50 m	45 m ²	12 kg	1	24

Verdere informatie over de verwerking en de constructiedetails vindt u in de pro clima planings- en toepassingsaanbevelingen.

Techniek Hotline:

NL ☎ +49 (0) 62 02 - 2782.45 (deutsch sprechend; english speaking)
technik@proclima.de
BE ISOPROC scrℓ ☎ +32 (0) 15 62 19 35, ☎ +32 (0) 15 62 39 36,
technical@isoproc.be

MOLL
bauökologische Produkte GmbH
Rheintalstraße 35 - 43
D-68723 Schwetzingen
Tel.: +49 (0) 62 02 - 27 82.0
eMail: info@proclima.de
www.proclima.com

