

Verwerkingsstappen: onderdorpel



1. Op kozijn vastplakken

Bepaal de lengte van het stuk tape (openingsbreedte + aan weerszijden een stuk extra) en knip het af.

De smalle afdekfolie stapsgewijs geleidelijk lostrekken en het band stapsgewijs op het kozijn in de sponning van de vensterbank vastplakken.



2. In de dagkant omhoogvouwen

Gebruik een geschikt afdichtmiddel voor het sluiten van de opening daar waar het kozijn en het isolatiemateriaal niet helemaal op elkaar aansluiten. Vouw de stukken overhangende tape in de hoeken omhoog in de dagkant en verlijm ze op het kozijn.

De lengte van het stuk tape dat omhoog wordt gevouwen, hangt af van hoe het kozijn verder is opgebouwd:
ca. 10-15 cm bij bedekking met een dagkantplaat of bij geventileerde constructies en
ca. 6 cm (bovenkant vensterbank randprofiel) bij een direct bepleisterde dagkant.



3. In de dagkant vastplakken

De afdekfolie in het midden beetje bij beetje lostrekken en de band stapsgewijs in de dagkant vastplakken.

De band daarbij nauwkeurig in de hoeken aanbrengen.

Stevig aanwrijven met pro clima PRESSFIX.

Let op dat er voldoende tegendruk is.



4. Verticaal uitstekend band afsnijden

Uitstekende band bij de verticale dagkanten evenwijdig met de voorzijde van de isolatieplaat afsnijden.



5. Horizontaal uitstekend band afsnijden

Horizontaal uitstekende band met een toeslag tot op 15 mm afsnijden zodat de band later over het pleister valt.

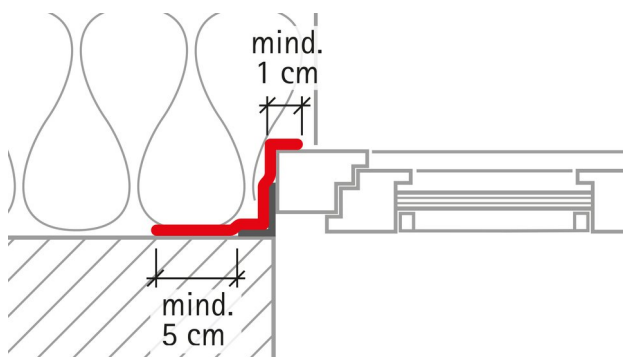


6. Vensterbank aanbrengen

Kant-en-klare onderdorpel van EXTOSEAL ENCORS.

Bij het pleisteren daarna plakt het pleisterprofiel aan het uitstekende band. Uiteindelijke bescherming van de dagkant door het plaatsen van een vensterbank.

Verwerkingsstappen: voorhangende kozijnen



1. Voorbereiden

Sluit EXTONSEAL ENCORS waterafvoerdend aan op het raamkozijn en op de wand. Kies de breedte van de tape op basis van de weergegeven minimale afmetingen en de afstand tussen de voorkant van het kozijn en de wand. Bij kozijnprofielen met grote uitsparingen (bijv. bij kunststof kozijnen), is het raadzaam de tape op de voorzijde van het kozijn te verlijmen voor een betere bescherming tegen regen. Verlijm de tape dan wel min. 1 cm op het kozijn.



3. Ondergrond reinigen

Losse delen wegvegen of wegzuigen. Ondergronden die niet meer stevig zijn (bijv. door afzanden) eventueel met TESCON PRIMER verstevigen.



2. Uitgangssituatie controleren

Het kozijn en alle verbindingsmiddelen moeten correct zijn ingebouwd.



4. Consoles verlijmen

Bij het aftapen van kozijnankers op de wand dient de tape minimaal 5 cm op de ondergrond te worden verlijmd. Er kunnen ook losse stukken EXTONSEAL ENCORS worden gebruikt. Deze moeten wel met minimaal 2 cm overlapping worden verlijmd.



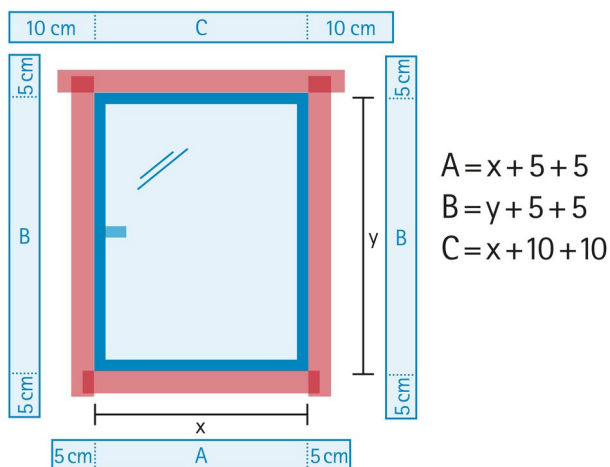
TIP VAN DE VAKMAN

Breng in het midden van de kozijnrand een markering aan, zodat EXTONSEAL ENCORS aan beide kanten even breed uitsteekt.



TIP VAN DE VAKMAN

Breng aan de voorkant van het kozijn 1 cm vanaf de buitenrand een markering aan om de aansluiting recht te verlijmen.



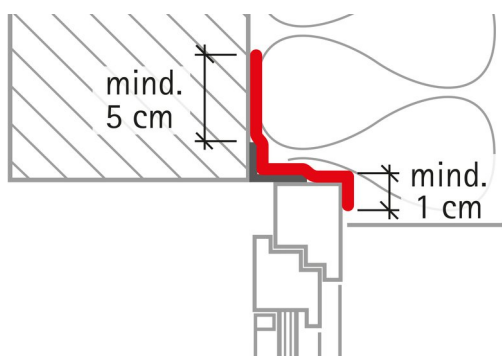
5. Tape op maat knippen

De tape voor de onderste kozijnrand en voor de zijranden van het kozijn 2 x 5 cm langer afknippen dan nodig is en voor de bovenste kozijnrand 2 x 10 cm, zodat de hoeken later waterafvoerend kunnen worden verlijmd. Als er per zijde meerdere lagen tape nodig zijn, moeten deze elkaar met minimaal 2 cm overlappen.



7. Op de wand verlijmen

Voor de aansluiting op de wand de resterende scheidsfolies verwijderen en de tape met het kozijn resp. de gemetselde ondergrond verlijmen. Bij het verlijmen van de overgang tussen kozijn en gemetselde/betonnen ondergrond uithollingen voorkomen, zodat het isolatiemateriaal eenvoudig tot aan het kozijn kan worden geschoven. Tape goed aanwrijven met het hulpmiddel PRESSFIX.



9. Aansluiting bovenzijde

Bij kozijnprofielen met uitsparingen (bijv. bij kunststof kozijnen), is het raadzaam de tape op de voorzijde van het kozijn te verlijmen voor een betere bescherming tegen regen. Verlijm de tape dan wel min. 1 cm op het kozijn. Als de afstand tussen de voorzijde van het kozijn en de wand meer dan 50 mm bedraagt, is het raadzaam een schuin aflopend profiel (bijv. een mastiekhoeke) in te bouwen om een goede waterafvoer te waarborgen.



6. Op het kozijn verlijmen

Aan de onderkant van het kozijn beginnen en dan naar boven toe waterafvoerend verlijmen.

Tape op de helft van de totale lengte vouwen en aan een kant de smalle scheidsfolie verwijderen.

Tape tegen de markering in het midden van de kozijnrand plaatsen en verlijmen.

Smalle scheidsfolie helemaal verwijderen, tape uit elkaar klappen en op het kozijn verlijmen.

De tape steekt nu aan beide kanten evenveel uit.



8. Hoeken verlijmen

EXTONSEAL ENCORS gelijkmatig uittrekken en daarna zonder spanning om de hoek van het kozijn leggen en zowel op de kozijnrand als op het metselwerk/beton verlijmen.

Daarna de tape goed aanwrijven met PRESSFIX.



Klaar

Ondergronden

Ondergronden voor het verlijmen reinigen.

Verlijming op bevroren ondergronden is niet mogelijk. Er mogen geen afstotende stoffen op de te verlijmen materialen aanwezig zijn (bijv. vetten of siliconen). Ondergronden moeten voldoende droog en dragend zijn.

Een duurzame verlijming wordt bereikt op alle pro clima binnen- en buitenbanen, andere damprem- en luchtdichtingsbanen (bijv. PE-, PA-, PP-, aluminiumfolies) evenals onderdak- of wandbetimmeringsbanen (bijv. PP en PET).

Verlijmingen en aansluitingen zijn mogelijk op geschaafd en gelakt hout, harde kunststoffen of metaal (bijv. buizen, ramen enz.), harde houtderivaatplaten (spaan-, OSB- en BFU-, MDF- en houtvezel-onderdakplaten) en minerale ondergronden, zoals beton, schoon metselwerk of pleisterwerk.

Bij de verlijming van houtderivaat-onderdakplaten is voorbehandeling met TESCON PRIMER vereist. Beton- of pleisterondergronden mogen niet afzanden. Bij niet-dragende ondergronden wordt voorbehandeling met TESCON PRIMER aanbevolen.

De beste resultaten voor een veilige constructie bereikt u op kwalitatief hoogwaardige ondergronden.

U dient zelf te controleren of de ondergrond geschikt is, eventueel is een testverlijming aan te bevelen.

Randvoorwaarden

De verlijmingen mogen niet op trek belast worden. Kleefbanden stevig vastwrijven. Op voldoende tegendruk letten. Wind-, luchtdichte of regendichte verlijmingen zijn alleen realiseerbaar op plooi- of aangebrachte dampremmen respectievelijk onderdak- en gevelbanen.

De band is onder warmte-inwerking zelfsealend.

De getoonde informatie heeft betrekking op de huidige stand van onderzoek en ervaringen uit de praktijk. Eventuele wijzigingen aan aanbevolen constructies, verwerking en doorontwikkeling en de daarmee gepaard gaande kwaliteitswijzigingen van de afzonderlijke producten worden voorbehouden. Wij informeren u graag over de actuele technische kennisstand ten tijde van de installatie.

Verdere informatie over de verwerking en de constructiedetails vindt u in de pro clima plannings- en toepassingaanbevelingen. Voor vragen kunt u contact opnemen met de technische hotline van pro clima op +49 (0) 62 02 - 27 82.45.

MOLL

bauökologische Produkte GmbH

Rheintalstraße 35 - 43

D-68723 Schwetzingen

Fon: +49 (0) 62 02 - 27 82.0

eMail: info@proclima.de