

# Verwerkingsaanwijzingen

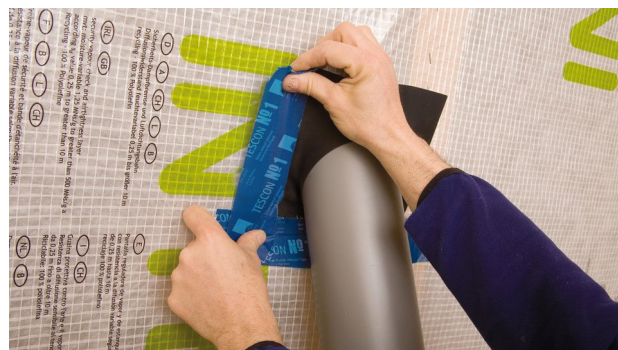
## ROFLEX 30

### Verwerkingsstappen



#### 1. Manchet over de buis trekken en uitlijnen

Een bij de buisdiameter passende manchet kiezen, over de buis trekken, op de af te dichten ondergrond plaatsen en uitlijnen.



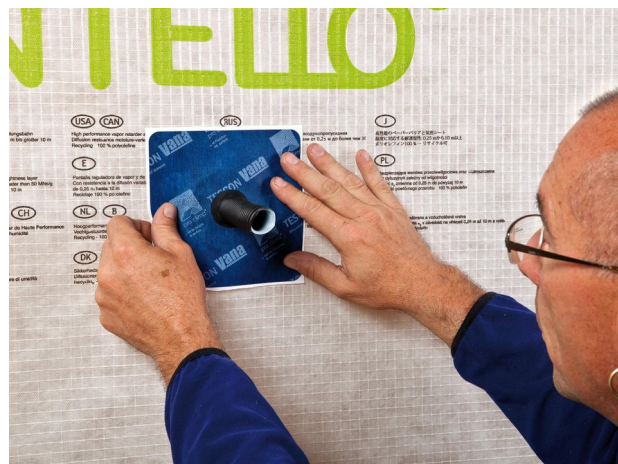
#### 2. Manchet afkleven en goed vastwrijven

Manchet op de ondergrond afkleven en goed vastwrijven. Daarbij voor voldoende tegendruk zorgen. Voor uiterst praktisch en handvriendelijk vastwrijven gebruikt u de aandrukhulp pro clima PRESSFIX.



#### 3. Ook geschikt voor toepassing buiten

Alle ROFLEX manchetten kunnen ook buiten, bijv. bij buitendakse isolatie worden toegepast. Belangrijk is daarbij het gebruik van de systeemkleefbanden TESCON VANA of TESCON INVIS met watervaste SOLID-lijm.



#### 4. Manchet voor legen buizen

ROFLEX 20 is een manchet voor lege buizen van EPDM met geïntegreerde lijmdrager en geschikt voor buizen met een diameter van 15 - 30 mm. Manchet over de lege buis trekken, afdekfolie stukje voor stukje lostrekken en op de ondergrond verlijmen. Manchet stevig vastwrijven.



## 5. Manchet voor meerdere mantelbuizen

Indien meer kabels veilig in het luchtdichtingsvlak geïntegreerd moeten worden, wordt daarvoor de multimanchet ROFLEX 20 multi voor lege buizen.

## Ondergronden

Ondergronden voor het verlijmen reinigen.

Verlijming op bevroren ondergronden is niet mogelijk. Er mogen geen afstotende stoffen op de te verlijmen materialen aanwezig zijn (bijv. vetten of siliconen). Ondergronden moeten voldoende droog en dragend zijn.

Een duurzame verlijming wordt bereikt op alle pro clima binnen- en buitenbanen, andere damprem- en luchtdichtingsbanen (bijv. PE, PA, PP en aluminium folies) evenals dak- of wandbetimmeringsbanen (bijv. PP en PET).

Verlijmingen en aansluitingen zijn mogelijk op geschaafd en gelakt hout, harde kunststoffen of metaal (bijv. buizen, ramen enz.), harde houtderivaatplaten (spaan-, OSB- en BFU-, MDF- en houtvezel-onderdakplaten).

Bij de verlijming van houtderivaat-onderdakplaten en op gladde minerale ondergronden is voorbehandeling met TESCON PRIMER vereist. Beton- of pleisterondergronden mogen niet afzanden.

De beste resultaten voor een veilige constructie bereikt u op kwalitatief hoogwaardige ondergronden.

U dient zelf te controleren of de ondergrond geschikt is, eventueel is een testverlijming aan te bevelen.

Bij niet-dragende ondergronden wordt voorbehandeling met TESCON PRIMER aanbevolen.

## Randvoorwaarden

De verlijmingen mogen niet op trek belast worden.

Kleefbanden stevig vastwrijven. Voor voldoende tegendruk zorgen.

Wind-, luchtdichte of regendichte verlijmingen zijn alleen realiseerbaar op ploovrij aangebrachte dampremmen respectievelijk dak- en gevelbanen.

Te hoge relatieve luchtvochtigheid snel en consequent afzuigen. Eventueel een bouwdroger plaatsen.

---

De getoonde informatie heeft betrekking op de huidige stand van onderzoek en ervaringen uit de praktijk. Eventuele wijzigingen aan aanbevolen constructies, verwerking en doorontwikkeling en de daarmee gepaard gaande kwaliteitswijzigingen van de afzonderlijke producten worden voorbehouden. Wij informeren u graag over de actuele technische kennisstand ten tijde van de installatie.

Verdere informatie over de verwerking en de constructiedetails vindt u in de pro clima plannings- en toepassingaanbevelingen. Voor vragen kunt u contact opnemen met de technische hotline van pro clima op +49 (0) 62 02 - 27 82.45.

### MOLL

**bauökologische Produkte GmbH**

Rheintalstraße 35 - 43

D-68723 Schwetzingen

Fon: +49 (0) 62 02 - 27 82.0

eMail: [info@proclima.de](mailto:info@proclima.de)